

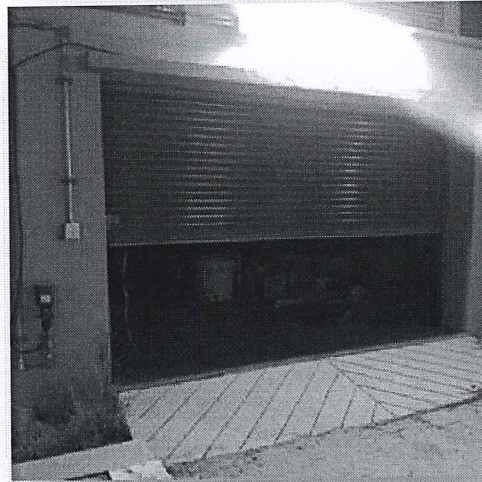
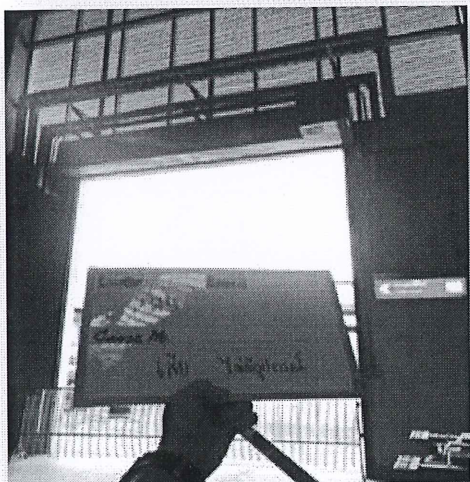
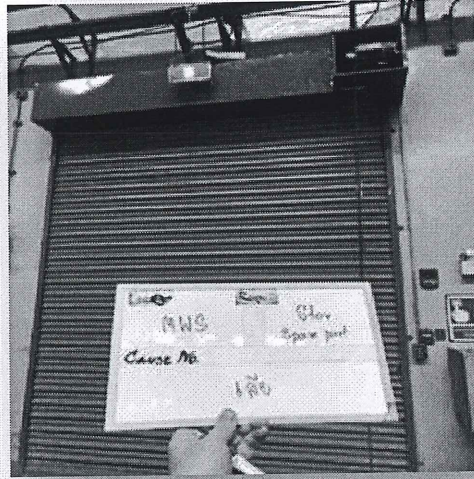
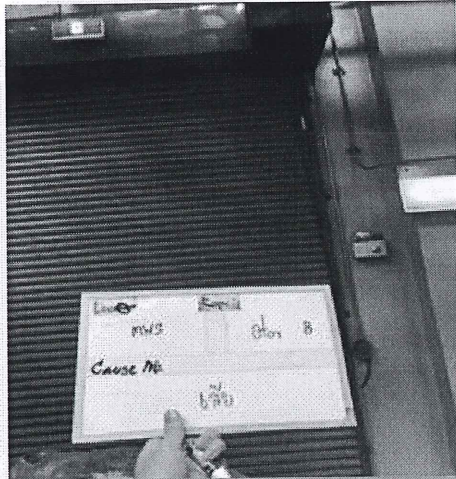
ภาคผนวก


.....


.....


.....

ตัวอย่างรายการการแก้ไขปัญหาประตूम้วนไฟฟ้าชำรุดบกพร่อง จำนวน 4 บาน
(Store Room, Store Spare Part, อาคารซ่อมบำรุงหลัก, อาคาร DHM)
ที่ ศูนย์ซ่อมบำรุงระบบรถไฟฟ้าสายสีแดง ตามข้อ 5.6 (5)

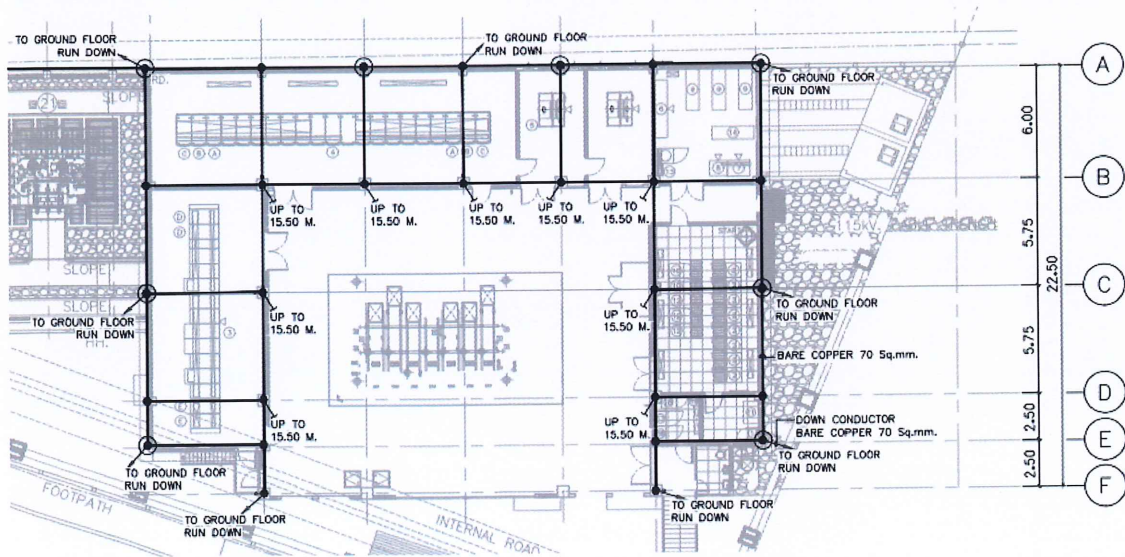
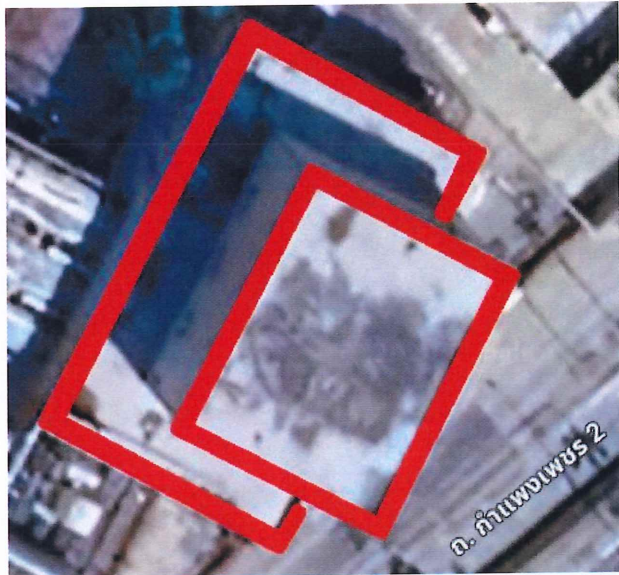


Signature

Signature

Signature

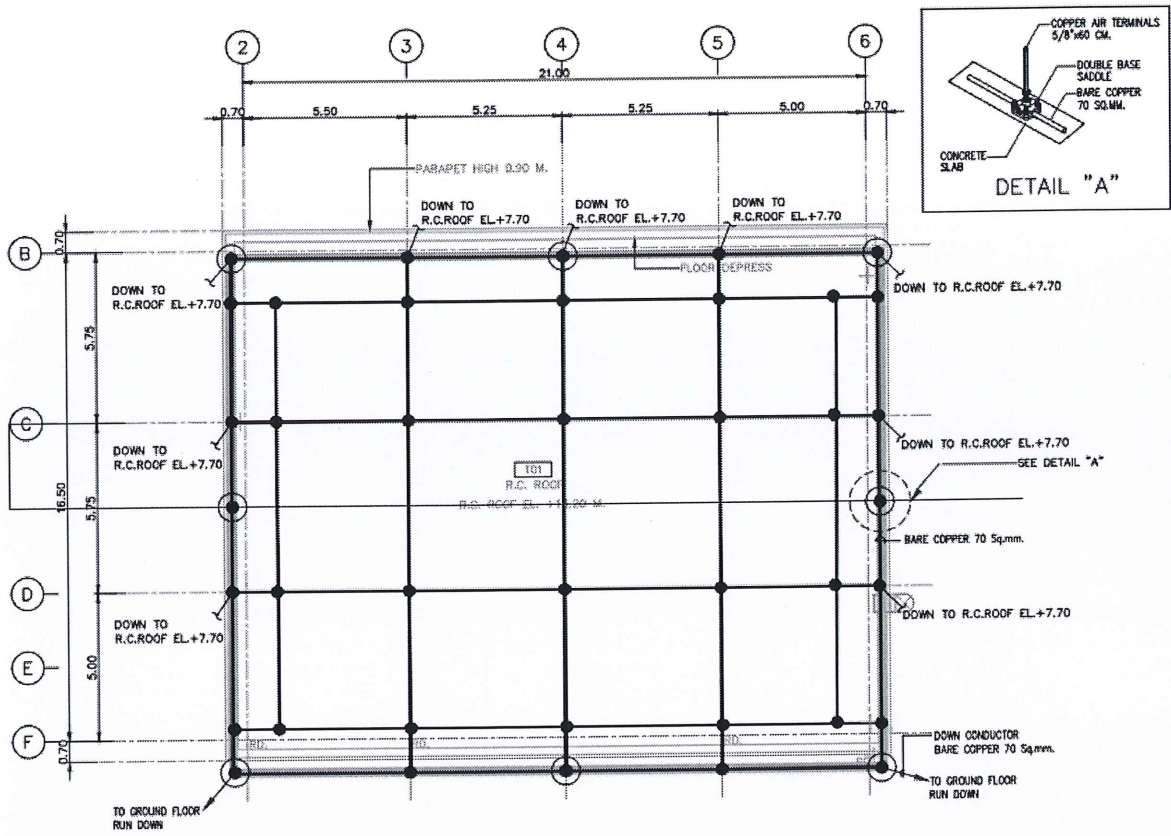
ตัวอย่างรายการการแก้ไขปัญหาระบบป้องกันฟ้าผ่าหรือสายล่อฟ้าชำรุดบกพร่อง
ที่ อาคารสถานีจ่ายไฟฟ้าย่อยจตุจักร ตามข้อ 5.6 (6)



Handwritten signature

Handwritten signature

Handwritten signature

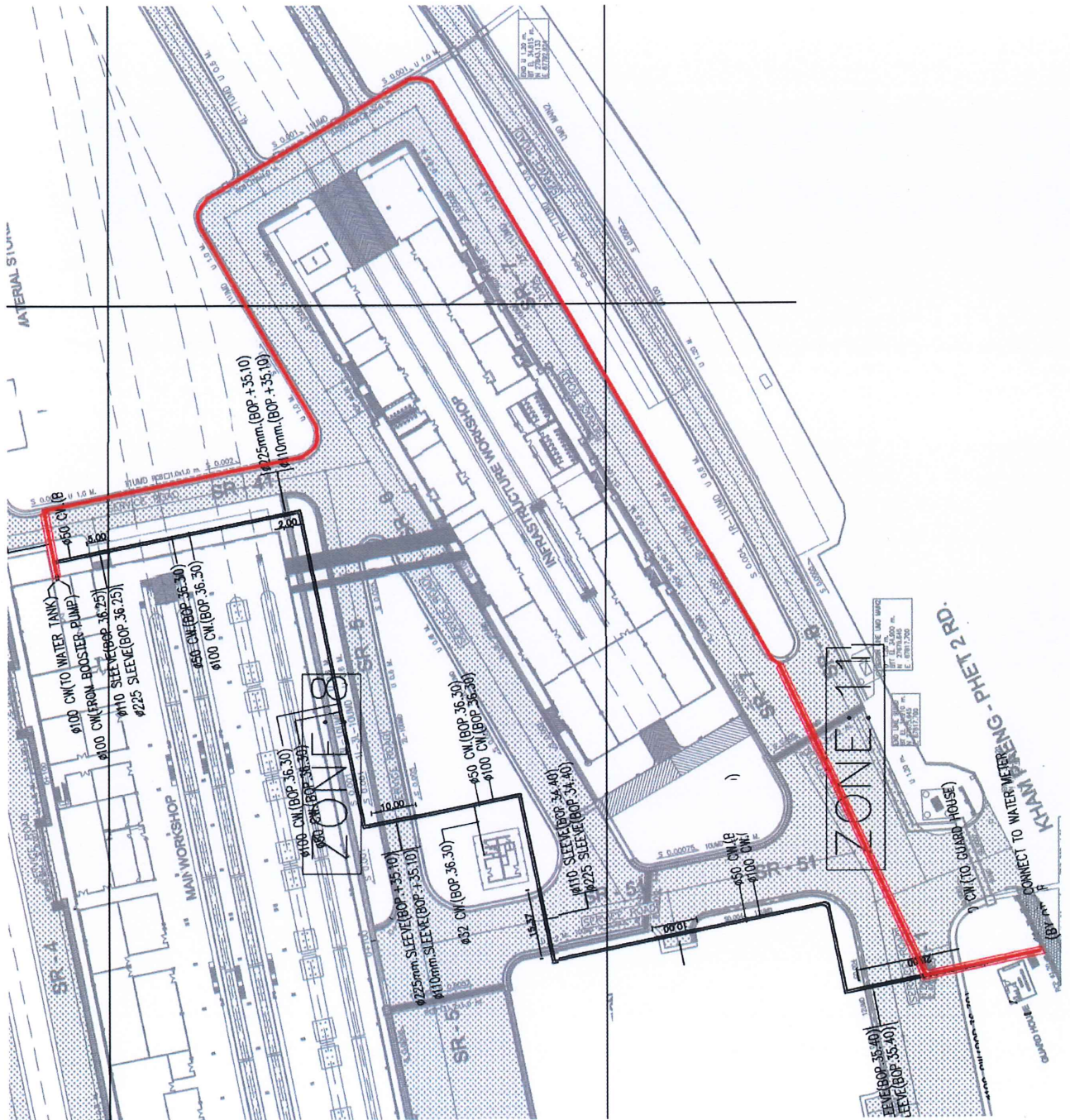


JAN

12/2

TOSH

ตัวอย่างรายการการแก้ไขปัญหาท่อส่งน้ำประปาหลักไม่เต็มน้ำลงบ่อเก็บน้ำสำรองใต้ดิน
 ที่ ศูนย์ซ่อมบำรุงระบบรถไฟฟ้าสายสีแดง ตามข้อ 5.6 (7)

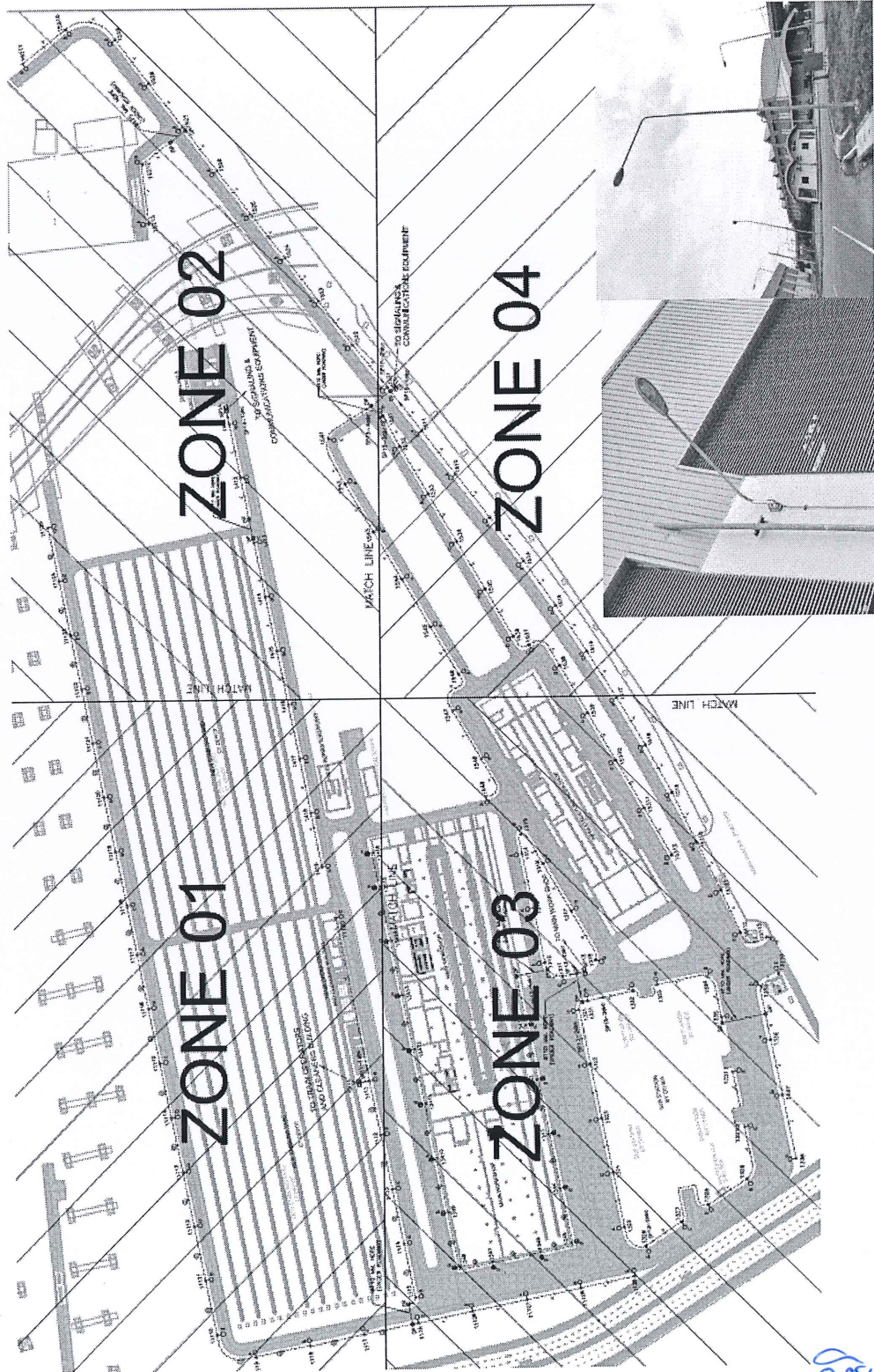


Handwritten signature

Handwritten signature

Handwritten signature

ตัวอย่างรายการการแก้ไขปัญหาโคมไฟแสงสว่างส่องถนนชำรุดบกพร่อง บริเวณถนนใกล้กับพื้นที่จอดรถไฟฟ้า
บริเวณรอบอาคาร และพื้นที่ศูนย์ซ่อมบำรุงระบบรถไฟฟ้าสายสีแดง
ตามข้อ 5.6 (10)



Handwritten signature

Handwritten signature

Handwritten signature

ตัวอย่างรายการอุปกรณ์ระบบวิศวกรรมประกอบอาคาร ที่ ศูนย์ซ่อมบำรุงระบบรถไฟฟ้าสายสีแดง
โครงการระบบรถไฟฟ้าชานเมือง (สายสีแดง)

1. ระบบปรับอากาศและระบายอากาศ

ลำดับ	สถานที่	ชั้น	รายการ	หมายเลขเครื่อง	พื้นที่/ห้อง	หมายเหตุ
1	DMW	2	Split Type Air Conditioning	DMW-AIR-02	STORGE SECURE SMALL POST	AMENA / KC54B-RSYJU-SK / 53739 BTU
2	DMW	2	Split Type Air Conditioning	DMW-AIR-03	STORGE SECURE SMALL POST	AMENA / KC54B-RSYJU-SK / 53739 BTU
3	DMW	G	Split Type Air Conditioning	FCU/CDU-DMW-01	UPS & BATTERY ROOM	TRANE / TTK524KD/ 52000 BTU
4	DMW	G	Split Type Air Conditioning	FCU/CDU-DMW-02	UPS & BATTERY ROOM	TRANE / TTK524KD/ 52000 BTU
5	DMW	G	Split Type Air Conditioning	FCU/CDU-DMW-03	UPS & BATTERY ROOM	TRANE / TTK524KD/ 52000 BTU
6	DMW	G	Split Type Air Conditioning	DMW-AIR-06	BCC ROOM	AMENA / KC36A-RSVKM-SK / 36200 BTU
6	DMW	G	Split Type Air Conditioning	DMW-AIR-07	BCC ROOM	AMENA / KC36A-RSVKM-SK / 36200 BTU
8	DMW	G	Split Type Air Conditioning	DMW-AIR-08	EQUIPMENT ROOM BCC	AMENA / KC48A-RSYKU-SK / 48000 BTU
9	DMW	G	Ventilation Fan	EF-MW-01	DMW-RST	-
10	DMW	G	Ventilation Fan	EF-MW-02	DMW-RSTMT	-
11	DMW	G	Ventilation Fan	EF-MW-03	DMW-HV1	-
12	DMW	G	Ventilation Fan	EF-MW-04	DMW-BMT	-
13	DMW	G	Ventilation Fan	EF-MW-05	DMW-LV1	-
14	DMW	G	Ventilation Fan	EF-MW-06	DMW-FBOCC	-
15	DMW	G	Ventilation Fan	EF-MW-07	DMW-FBOER	-
16	DMW	G	Ventilation Fan	EF-MW-08	DMW-CAN	-
17	DMW	G	Ventilation Fan	EF-MW-09	DMW-CAN	-
18	DMW	G	Ventilation Fan	EF-MW-10	DMW-CAN	-
19	DMW	G	Ventilation Fan	EF-MW-11	DMW-CAN	-
20	DMW	G	Ventilation Fan	EF-MW-12	DMW-LMDM	-
21	DMW	G	Ventilation Fan	EF-MW-13	DMW-TNR	-
22	DMW	G	Ventilation Fan	EF-MW-14	DMW-TNR	-
23	DMW	G	Ventilation Fan	EF-MW-15	DMW-ELW	-
24	DMW	G	Ventilation Fan	EF-MW-16	DMW-ELW	-
25	DMW	G	Ventilation Fan	EF-MW-17	DMW-ELW	-
26	DMW	G	Ventilation Fan	EF-MW-18	DMW-ELW	-
27	DMW	G	Ventilation Fan	EF-MW-19	DMW-BCR	-
28	DMW	G	Ventilation Fan	EF-MW-20	DMW-BCR	-
29	DMW	G	Ventilation Fan	EF-MW-21	DMW-UPS	-
30	DMW	G	Ventilation Fan	EF-MW-22	DMW-PPW	-
31	DMW	G	Ventilation Fan	EF-MW-23	DMW-PPW	-
32	DMW	G	Ventilation Fan	EF-MW-24	DMW-FAR	-

ลำดับ	สถานที่	ชั้น	รายการ	หมายเลขเครื่อง	พื้นที่/ห้อง	หมายเหตุ
33	DMW	G	Ventilation Fan	EF-MW-25	DMW-MTR1	-
34	DMW	G	Ventilation Fan	EF-MW-26	DMW-MTR2	-
35	DMW	G	Ventilation Fan	EF-MW-27	DMW-RCR	-
36	DMW	G	Ventilation Fan	EF-MW-28	DMW-MRS	-
37	DMW	G	Ventilation Fan	EF-MW-29	DMW-STS	-
38	DMW	G	Ventilation Fan	EF-MW-30	DMW-GER	-
39	DMW	G	Ventilation Fan	EF-MW-31	DMW-PUM	-
40	DMW	G	Gas Exhaust Fan	GEF-MW-01	DMW-HV1	-
41	DMW	G	Gas Exhaust Fan	GEF-MW-02	DMW-BMT	-
42	DMW	G	Gas Exhaust Fan	GEF-MW-03	DMW-LV1	-
43	DMW	G	Gas Exhaust Fan	GEF-MW-04	DMW-FBOCC	-
44	DMW	G	Gas Exhaust Fan	GEF-SC-01	-	-
45	DMW	G	Gas Exhaust Fan	GEF-SC-02	-	-
46	DMW	G	Gas Exhaust Fan	GEF-SC-03	DMW-UPS	-
47	DMW	G	Exhaust Fan	EFT-MW-01	-	-
48	DMW	G	Exhaust Fan	EFT-MW-02	-	-
49	DMW	G	Exhaust Fan	EFT-MW-03	DMW-FLR	-
50	DMW	G	Exhaust Fan	EFT-MW-04	DMW-FLR	-
51	DMW	G	Exhaust Fan	EFT-MW-05	-	-
52	DMW	G	Exhaust Fan	EFT-MW-06	-	-
53	DMW	G	Exhaust Fan	EFT-MW-07	-	-
54	DMW	G	Exhaust Fan	EFT-MW-08	-	-
55	DIW	G	Split Type Air Conditioning	DIW-AIR-01	Trackwork MNT Room	AMENA / KC54B-RSYJU-SK / 53739 BTU
56	DIW	G	Split Type Air Conditioning	DIW-AIR-02	Trackwork MNT Room	AMENA / KC48A-RSYKU-SK / 48000 BTU
57	DIW	G	Split Type Air Conditioning	DIW-AIR-03	Trackwork MNT Room	AMENA / KC48A-RSYKU-SK / 48000 BTU
58	DIW	G	Split Type Air Conditioning	DIW-AIR-04	Building Equipment	AMENA / KC48A-RSYKU-SK / 48000 BTU
59	DIW	G	Split Type Air Conditioning	DIW-AIR-05	Building Equipment	AMENA / KC48A-RSYKU-SK / 48000 BTU
60	DIW	G	Split Type Air Conditioning	DIW-AIR-06	Building Equipment	AMENA / KC48A-RSYKU-SK / 48000 BTU
61	DIW	G	Split Type Air Conditioning	DIW-AIR-07	Building Equipment	AMENA / KC48A-RSYKU-SK / 48000 BTU
62	DIW	G	Split Type Air Conditioning	DIW-AIR-08	Signaling Room	AMENA / KC36A-RSVKM-SK / 36200 BTU
63	DIW	G	Split Type Air Conditioning	DIW-AIR-09	Signaling Room	AMENA / KC36A-RSVKM-SK / 36200 BTU
64	DIW	G	Split Type Air Conditioning	DIW-AIR-10	Signaling Room	AMENA / KC36A-RSVKM-SK / 36200 BTU
65	DIW	G	Ventilation Fan	EF-IF-01	DIW-BES	-
66	DIW	G	Ventilation Fan	EF-IF-02	DIW-BES	-





ลำดับ	สถานที่	ชั้น	รายการ	หมายเลขเครื่อง	พื้นที่/ห้อง	หมายเหตุ
67	DIW	G	Ventilation Fan	EF-IF-03	DIW-AFC	-
68	DIW	G	Ventilation Fan	EF-IF-04	DIW-AFC	-
69	DIW	G	Ventilation Fan	EF-IF-05	DIW-AFC	-
70	DIW	G	Ventilation Fan	EF-IF-06	DIW-AFC	-
71	DIW	G	Ventilation Fan	EF-IF-07	DIW-CAN	-
72	DIW	G	Ventilation Fan	EF-IF-08	DIW-CAN	-
73	DIW	G	Ventilation Fan	EF-IF-09	DIW-CAN	-
74	DIW	G	Ventilation Fan	EF-IF-10	DIW-CAN	-
75	DIW	G	Ventilation Fan	EF-IF-11	DIW-COM	-
76	DIW	G	Ventilation Fan	EF-IF-12	DIW-COM	-
77	DIW	G	Ventilation Fan	EF-IF-13	DIW-COM	-
78	DIW	G	Ventilation Fan	EF-IF-14	DIW-COM	-
79	DIW	G	Ventilation Fan	EF-IF-15	DIW-FAR	-
80	DIW	G	Ventilation Fan	EF-IF-16	DIW-MTR	-
81	DIW	G	Ventilation Fan	EF-IF-17	DIW-SPM	-
82	DIW	G	Ventilation Fan	EF-IF-18	DIW-SPM	-
83	DIW	G	Ventilation Fan	EF-IF-19	DIW-SIG	-
84	DIW	G	Ventilation Fan	EF-IF-20	DIW-SIG	-
85	DIW	G	Ventilation Fan	EF-IF-21	DIW-TPR	-
86	DIW	G	Ventilation Fan	EF-IF-22	DIW-TPR	-
87	DIW	G	Ventilation Fan	EF-IF-23	DIW-TRW	-
88	DIW	G	Ventilation Fan	EF-IF-24	DIW-TRW	-
89	DIW	G	Ventilation Fan	EF-IF-25	DIW-TRW	-
90	DIW	G	Ventilation Fan	EF-IF-26	DIW-TRW	-
91	DIW	G	Exhaust Fan	EFT-IF-01	DIW-MLR	-
92	DIW	G	Exhaust Fan	EFT-IF-02	DIW-FLR	-
93	DIW	G	Exhaust Fan	EFT-IF-03	DIW-TOLW	-
94	DIW	G	Exhaust Fan	EFT-IF-04	DIW-TOLM	-
95	DSC		Split Type Air Conditioning	FC-DSC-01	DSC-SER	-
96	DSC		Split Type Air Conditioning	FC-DSC-02	DSC-SER	-
97	DSC		Split Type Air Conditioning	FC-DSC-03	DSC-CER	-
98	DSC		Split Type Air Conditioning	FC-DSC-04	DSC-UPS	-
99	DTC	G	Split Type Air Conditioning	DTC-AIR-01	Train Operators	CARRIER / 38TSF0131A1 / 38000 BTU
100	DTC	G	Split Type Air Conditioning	DTC-AIR-02	Train Operators	CARRIER / 38TSF0131A1 / 38000 BTU
101	DTC	G	Split Type Air Conditioning	DTC-AIR-03	Train Operators	CARRIER / 38TSF0131A1 / 38000 BTU
102	DTC	G	Split Type Air Conditioning	DTC-AIR-04	Train Operators a	CARRIER / 38TSF0131A1 / 38000 BTU

ลำดับ	สถานที่	ชั้น	รายการ	หมายเลขเครื่อง	พื้นที่/ห้อง	หมายเหตุ
103	DTC	G	Split Type Air Conditioning	DTC-AIR-05	Train Operators	CARRIER / 18000 BTU
104	DTC	G	Split Type Air Conditioning	DTC-AIR-06	Train Operators	CARRIER / 18000 BTU
105	DTC	G	Split Type Air Conditioning	DTC-AIR-07	Train Operators	AMENA / 26000 BTU
106	DTC	G	Exhaust Fan	EFT-DTC-01	DTC-REP	-
107	DTC	G	Exhaust Fan	EFT-DTC-02	DTC-CSR	-
108	DTW		Split Type Air Conditioning	CDU-01	DTW-LV2	-
109	DTW		Split Type Air Conditioning	CDU-02	DTW-LV2	-
110	DTW		Split Type Air Conditioning	CDU-03	DTW-LV1	-
111	DTW		Split Type Air Conditioning	CDU-04	DTW-LV1	-
112	DTW		Split Type Air Conditioning	CDU-05	DTW-MV1	-
113	DTW		Split Type Air Conditioning	CDU-06	DTW-MV1	-
114	DTW		Split Type Air Conditioning	CDU-07	DTW-MV2	-
115	DTW		Split Type Air Conditioning	CDU-08	DTW-MV2	-
116	DTW		Split Type Air Conditioning	CDU-09	DTW-OFR	-
117	DTW		Exhaust Fan	EF-01	DTW-GER	-
118	DTW		Exhaust Fan	EF-02	DTW-LV2	-
119	DTW		Exhaust Fan	EF-03	DTW-LV1	-
120	DTW		Exhaust Fan	EF-04	DTW-MV1	-
121	DTW		Exhaust Fan	EF-05	DTW-MV2	-
122	DTW		Exhaust Fan	EF-06	DTW-TOL	-
123	DTW		Exhaust Fan	EF-07	DTW-OFR	-
124	DTW		Exhaust Fan	EF-08	DTW-PUM	-
125	DTW		Exhaust Fan	EF-09	DTW-PUM	-
126	DGH		Split Type Air Conditioning	FC/CD-DGH-01	DGH-GUH	-
127	BSS	-	Split Type Air Conditioning	FCU/CDU-S01-01	BSS-24KV	-
128	BSS	-	Split Type Air Conditioning	FCU/CDU-S01-02	BSS-24KV	-
129	BSS	-	Split Type Air Conditioning	FCU/CDU-S01-03	BSS-24KV	-
130	BSS	-	Split Type Air Conditioning	FCU/CDU-S01-04	BSS-24KV	-
131	BSS	-	Split Type Air Conditioning	FCU/CDU-S01-05	BSS-24KV	-
132	BSS	-	Split Type Air Conditioning	FCU/CDU-S05-01	BSS-SCR	-
133	BSS	-	Split Type Air Conditioning	FCU/CDU-S05-02	BSS-SCR	-
134	BSS	-	Split Type Air Conditioning	FCU/CDU-S03-01	BSS-BTR	-
135	BSS	-	Split Type Air Conditioning	FCU/CDU-S03-02	BSS-BTR	-
136	BSS	-	Split Type Air Conditioning	FCU/CDU-S03-03	BSS-BTR	-

ลำดับ	สถานที่	ชั้น	รายการ	หมายเลขเครื่อง	พื้นที่/ห้อง	หมายเหตุ
137	BSS	-	Split Type Air Conditioning	FCU/CDU-S10-01	BSS-25KV	-
138	BSS	-	Split Type Air Conditioning	FCU/CDU-S10-02	BSS-25KV	-
139	BSS	-	Split Type Air Conditioning	FCU/CDU-S10-03	BSS-25KV	-
140	BSS	-	Split Type Air Conditioning	FCU/CDU-S10-04	BSS-25KV	-
141	BSS	-	Split Type Air Conditioning	FCU/CDU-S06-01	BSS-MTR	-
142	BSS	-	Split Type Air Conditioning	FCU/CDU-S06-02	BSS-MTR	-
143	BSS	-	Precision Air	AC-PCR-001-PAC	BSS-PCR	-
144	BSS	-	Precision Air	AC-PCR-002-PAC	BSS-PCR	-
145	BSS	-	Ventilation Fan For Force	EF-G01-01	BSS-CBR	-
146	BSS	-	Ventilation Fan For Force	EF-G03-01	BSS-FPR	-
147	BSS	-	Ventilation Fan For Force	EF-G03-02	BSS-STR	-
148	BSS	-	Ventilation Fan For Force	EF-S02-1-01	BSS-TFR2	-
149	BSS	-	Ventilation Fan For Force	EF-S02-1-02	BSS-TFR2	-
150	BSS	-	Ventilation Fan For Force	EF-S02-2-01	BSS-TFR2	-
151	BSS	-	Ventilation Fan For Force	EF-S02-2-02	BSS-TFR2	-
152	BSS	-	Ventilation Fan For Force	EF-S09-01	BSS-115KV	-
153	BSS	-	Ventilation Fan For Force	EF-S09-02	BSS-115KV	-
154	BSS	-	Ventilation Fan For Force	EF-S09-03	BSS-115KV	-
155	BSS	-	Ventilation Fan For Force	EF-S09-04	BSS-115KV	-
156	BSS	-	Ventilation Fan For Force	EF-S09-05	BSS-115KV	-
157	BSS	-	Ventilation Fan For Force	EF-S09-06	BSS-115KV	-
158	BSS	-	Ventilation Fan For Force	EF-S09-07	BSS-115KV	-
159	BSS	-	Ventilation Fan	EF-S01-01	BSS-24KV	-
160	BSS	-	Ventilation Fan	EF-S05-01	BSS-SCR	-
161	BSS	-	Ventilation Fan	EF-S03-01	BSS-BTR	-
162	BSS	-	Ventilation Fan	EF-S10-01	BSS-25KV	-
163	BSS	-	Ventilation Fan	EF-S06-01	BSS-MTR	-
164	SSEH/BSG	-	Split Type Air Conditioning	FC-01	SSEH/BSG	TRANE / MCXE30KB50AA
165	SSEH/BSG	-	Split Type Air Conditioning	FC-02	SSEH/BSG	TRANE / MCXE30KB50AA
166	SSEH/BSG		Ventilation Fan	EF-01	SSEH/BSG	EX30SH5T
167	SSEH/BSG		Ventilation Fan	EF-02	SSEH/BSG	EX30SH5T
168	SSEH/DMG	-	Split Type Air Conditioning	FC-01	SSEH/DMG	TRANE / MCXE18KB50AA
169	SSEH/DMG	-	Split Type Air Conditioning	FC-02	SSEH/DMG	TRANE / MCXE18KB50AA
170	SSEH/DMG		Ventilation Fan	EF-01	SSEH/DMG	EX30SH5T
171	SSEH/DMG		Ventilation Fan	EF-02	SSEH/DMG	EX30SH5T

2. ระบบไฟฟ้า

ลำดับ	สถานที่	ชั้น	รายการ	หมายเลขเครื่อง	พื้นที่/ห้อง	หมายเหตุ
1	DMW	G	Main distribution board	MDB1	LV. MDB 1	ACB1 3P : 2,500 AT/3,200 AF, IC > 50 kA
2	DMW	G	Main distribution board	MDB2	LV. MDB 2	ACB2 3P : 2,500 AT/3,200 AF, IC > 50 kA
3	DMW	G	Main distribution board	EMDB2	LV. MDB 2	ACB5 3P : 1,000 AT/1,600 AF, IC > 50 kA
4	DMW	G	Automatic Transfer Switch 1	ATS01	LV. MDB 1	2,500 AT
5	DMW	G	Automatic Transfer Switch 2	ATS02	LV. MDB 1	2,500 AT
6	DMW	G	Automatic Transfer Switch 3	ATS03	LV. MDB 2	1000 AT
7	DMW	G	Capacitor Bank 1	CAP 1	LV. MDB 1	60 Kvar : ACB 3P 800 AT/1,600 AF, IC > 50 kA
8	DMW	G	Capacitor Bank 2	CAP 2	LV. MDB 2	60 Kvar : ACB 3P 800 AT/1,600 AF, IC > 50 kA
9	DMW	G	Distribution board	DB-DTC	LV. MDB 1	MCCB 3P : 250 AT/300 AF, IC > 50 kA
10	DMW	G	Distribution board	DB1-DMW	LV. MDB 1	MCCB 3P : 300 AT/630 AF, IC > 50 kA
11	DMW	G	Distribution board	DB2-DMW	Corridor	MCCB 3P : 500 AT/630 AF, IC > 50 kA
12	DMW	G	Distribution board	DB3-DMW	Break Component	MCCB 3P : 200 AT/300 AF, IC > 50 kA
13	DMW	G	Distribution board	DBP-DMW	LIGHT MECHANICAL	MCCB 3P 800 AT/1,600 AF, IC > 50 kA
14	DMW	G	Distribution board	DBC1-DMW	LV. MDB 1	MCCB 3P : 100 AT/160 AF, IC > 50 kA
15	DMW	G	Distribution board	DBC2-DMW	M&M Workshop	MCCB 3P : 100 AT/160 AF, IC > 50 kA
16	DMW	G	Distribution board	DB-DIW	LV. MDB 1	MCCB 3P : 500 AT/630 AF, IC > 50 kA
17	DMW	G	Distribution board	ADB-DIW	LV. MDB 1	MCCB 3P : 100 AT/160 AF, IC > 50 kA
18	DMW	G	Distribution board	AMCC-DMW	LV. MDB 2	MCCB 3P : 1,200 AT/1,600 AF, IC > 50 kA
19	DMW	G	Distribution board	DB4-DMW	M&M Workshop	MCCB 3P : 100 AT/160 AF, IC > 50 kA
20	DMW	G	Distribution board	DB5-DMW	M&M Workshop	MCCB 3P : 150 AT/300 AF, IC > 50 kA
21	DMW	G	Distribution board	DB6-DMW	M&M Workshop	MCCB 3P : 500 AT/630 AF, IC > 50 kA
22	DMW	G	Distribution board	DB7-DMW	M&M Workshop	MCCB 3P : 200 AT/300 AF, IC > 50 kA
23	DMW	G	Distribution board	DB8-DMW	M&M Workshop	MCCB 3P : 150 AT/300 AF, IC > 50 kA
24	DMW	G	Distribution board	DB-DWR	LV. MDB 2	MCCB 3P : 150 AT/300 AF, IC > 50 kA
25	DMW	G	Distribution board	ADB-DMW	LV. MDB 2	MCCB 3P : 150 AT/300 AF, IC > 50 kA
26	DMW	G	Distribution board	EDBS-DMW	LV. MDB 2	MCCB 3P : 150 AT/300 AF, IC > 50 kA
27	DMW	G	Distribution board	EDB-DIW	LV. MDB 2	MCCB 3P : 300 AT/630 AF, IC > 50 kA
28	DMW	G	Distribution board	EDB-DSC	LV. MDB 2	MCCB 3P : 200 AT/300 AF, IC > 50 kA
29	DMW	G	Distribution board	EDBF-DMW	LV. MDB 2	MCCB 3P : 400 AT/630 AF, IC > 50 kA
30	DMW	G	Distribution board	ADB1-DMW	BATTERY MAINTENANCE FM 200	MCCB 3P : 50 AT/160 AF, IC > 15 kA
31	DMW	G	Distribution board	ADB2-DMW	BCC	MCCB 3P : 50 AT/160 AF, IC > 15 kA
32	DMW	G	Distribution board	ADB3-DMW	LIGHT MECHANICAL	MCCB 3P : 50 AT/160 AF, IC > 15 kA
33	DMW	G	Distribution board	ADB4-DMW	UPS & BATTERY	MCCB 3P : 50 AT/160 AF, IC > 15 kA
34	DMW	G	Distribution board	DBF-DMW		MCCB 3P : 100 AT/160 AF, IC > 25 kA
35	DMW	G	Distribution board	Fire pump	A/C Plant	MCCB 3P : 350 AT/400 AF, IC > 15 kA
36	DMW	G	Distribution board	Jockey pump	A/C Plant	MCCB 3P : 50 AT/160 AF, IC > 15 kA

ลำดับ	สถานที่	ชั้น	รายการ	หมายเลขเครื่อง	พื้นที่/ห้อง	หมายเหตุ
37	DMW	G	Distribution board	Pump		MCCB 3P : 50 AT/160 AF, IC > 15 kA
38	DMW	G	Distribution board	Sum Pump		MCCB 3P : 30 AT/160 AF, IC > 15 kA
39	DMW	G	Panel Board (To DB1-DMW)	LC11-DMW	LV. MDB 1	42 ccts. MCB 80 AT/100 AF, 3P
40	DMW	G	Panel Board (To DBP-DMW)	LP11-DMW	Light Mechanical	42 ccts. MCB 50 AT/100 AF, 3P
41	DMW	G	Panel Board (To DB8-DMW)	LC81-DMW	M&M Workshop	42 ccts. MCB 80 AT/100 AF, 3P
42	DMW	G	Panel Board	ELC11-DMW	LV. MDB 1	42 ccts. MCB 80 AT/100 AF, 3P
43	DMW	G	Panel Board	ELC12-DMW	M&M Workshop	42 ccts. MCB 80 AT/100 AF, 3P
44	DMW	G	Panel Board	ELC13-DMW		42 ccts. MCB 80 AT/100 AF, 3P
45	DMW	G	Panel Board (To DB1-DMW)	LC12-DMW	LV. MDB 1	42 ccts. MCB 150 AT/250 AF, 3P
46	DMW	G	Panel Board	LC12-DMW	LV. MDB 1	RCD
47	DMW	G	Panel Board (To DB2-DMW)	LC21-DMW	Corridor	42 ccts. MCB 80 AT/100 AF, 3P
48	DMW	G	Panel Board (To DB2-DMW)	LC22-DMW	Corridor	42 ccts. MCB 150 AT/250 AF, 3P
49	DMW	G	Panel Board	LC22-DMW	Corridor	RCD
50	DMW	G	Panel Board (To DB3-DMW)	LC31-DMW	Break Component	42 ccts. MCB 150 AT/250 AF, 3P
51	DMW	G	Panel Board	LC31-DMW	Break Component	RCD
52	DMW	G	Panel Board (To DB3-DMW)	LC32-DMW	Break Component	42 ccts. MCB 150 AT/250 AF, 3P
53	DMW	G	Panel Board	LC32-DMW	Break Component	RCD
54	DMW	G	Panel Board (To DB1-DMW)	LPH-DMW	LV. MDB 1	42 ccts. MCB 150 AT/250 AF, 3P
55	DMW	G	Lighting	Fluorescent		1240 หลอด
56	DMW	2	Lighting	Sodium with ballast		150 หลอด
57	DMW	G	Emergency Light	DMW-EM		57
58	DMW	G	Exit sign/Exit Light	DMW-EX		45
59	DMW	G	Receptacle			129
60	DMW	G	Power Socket 1P			91
61	DMW	G	Power Socket 3P			113
62	DIW	G	Distribution board	DB-DIW	B M&E	MCCB 3P : 500 AT/630 AF, IC > 50 kA
63	DIW	G	Distribution board	DB1-DIW	B M&E	MCCB 3P : 200 AT/300 AF, IC > 25 kA
64	DIW	G	Distribution	DB2-DIW	AFC	MCCB 3P : 200 AT/300 AF, IC > 25 kA
65	DIW	G	Distribution board	DB3-DIW	TRACK WORK POWER	MCCB 3P : 200 AT/300 AF, IC > 25 kA
66	DIW	G	Distribution board	DBF-DIW	STROE	MCCB 3P : 50 AT/160 AF, IC > 25 kA
67	DIW	G	Distribution board	DBF-DIW	STROE	MCCB 3P : 300 AT/600 AF, IC > 50 kA
68	DIW	G	Distribution board (ADB-DIW	B M&E	100 AT/ 3P
69	DIW	G	Distribution board	ADB1-DIW	B M&E	50 AT/ 3P
70	DIW	G	Distribution board	ADB2-DIW	AFC	50 AT/ 3P
71	DIW	G	Distribution board	ADB3-DIW	TRACK WORK POWER	50 AT/ 3P
72	DIW	G	Panel Board (To DB-DIW)	LCH-DIW	B M&E	MAIN LUG 100 A
73	DIW	G	Panel Board (To DB1-DIW)	LC1-DIW	B M&E	MAIN LUG 225 A

ลำดับ	สถานที่	ชั้น	รายการ	หมายเลขเครื่อง	พื้นที่/ห้อง	หมายเหตุ
74	DIW	G	Panel Board (To DB2-DIW)	LC2-DIW	AFC	MAIN LUG 225 A
75	DIW	G	Panel Board (To DB3-DIW)	LC3-DIW	TRACK WORK POWER	MAIN LUG 225 A
76	DIW	G	Panel Board (To DB3-DIW)	LC4-DIW	SUPERVISOR	42 ccts. MCB 150 AT/250 AF, 3P
77	DIW	G	Panel Board (To DB1-DIW)	LCP-DIW	UNASSIGN SPARE	42 ccts. MCB 150 AT/250 AF, 3P
78	DIW	G	Panel Board (To EDB-DIW)	EL1-DIW	B M&E	MAIN LUG 225 A
79	DIW	G	Panel Board (To EDB-DIW)	EL2-DIW	B M&E	42 ccts. MCB 80 AT/100 AF, 3P
80	DMW	G	Lighting	Fluorescent		606 หลอด
81	DMW	2	Lighting	Sodium with ballast		42 หลอด
82	DIW	G	Emergency Light	DIW-EM		58
83	DIW	G	Exit sign/Exit Light	DIW-EX		20
84	DIW	G	Receptacle			105
85	DIW	G	Power Socket 1P			21
86	DIW	G	Power Socket 3P			48
87	DTC	G	Distribution board	BD-DTC	Cleaning staff	MCCB 3P : 250 AT/300 AF, IC > 25 kA
88	DTC	G	Panel Board (To BD-DTC)	LC-DTS1	Cleaning staff	MAIN LUG 225 A
89	DTC	G	Panel Board (To BD-DTC)	LC-DTS2	Cleaning staff	MAIN LUG 225 A
90	DTC	G	Panel Board	ELC-DTC	Cleaning staff	MAIN LUG 225 A
91	DTC	G	Lighting	Fluorescent		48 หลอด
92	DTC	G	Emergency Light	DTC-EM		6
93	DWR	G	Distribution board	BD-DWR		MCCB 3P : 150 AT/300 AF, IC > 25 kA
94	DWR	G	Panel Board (To BD-DWR)	LC-DWR		42 ccts. MCB 50 AT/100 AF, 3P
95	DWR	G	Emergency Light	DWR-EM		4
96	DWR	G	Lighting	Fluorescent		17 หลอด
97	DWR	G	Lighting	Sodium with ballast		8 หลอด
98	DWR	G	Receptacle			11
99	DSC	G	Distribution board	EDB-DSC		MCCB 3P : 200 AT/300 AF, IC > 25 kA
100	DSC	G	Panel Board (To EDB-DSC)	ELC-DSC		42 ccts. MCB 80 AT/100 AF, 3P
101	DSC	G	Emergency Light	DSC-EM		4
102	DSC	G	Lighting	Fluorescent		46
103	DSC	G	Receptacle			13
104	DTS	G	High Mast		TRIN STABLING YARD	เสา 8 ต้น/8 โคมต่อ 1 เสา/โคมไฟส่องสว่าง 380 W
105	DWS	G	Panel Board (To BD2-DIW)	LC-DWS		MCB 1P : 30 AT
106	DWS	G	Lighting	Fluorescent		24 หลอด
107	DWS	G	Receptacle			1
108	DHM	G	Lighting	Fluorescent		24 หลอด
109	DHM	G	Receptacle			2
110	DGH	G	Panel Board (To EBD-DIW)	ELC-DGH		MCCB 3P : 100 AT/200 AF, IC > 25 kA

ลำดับ	สถานที่	ชั้น	รายการ	หมายเลขเครื่อง	พื้นที่/ห้อง	หมายเหตุ
111	DGH	G	Lighting	Fluorescent		7 หลอด
112	DGH	G	Receptacle			4
113	DTW	G	Main distribution board	MDB1		ACB1 3P : 800 AT/1,600 AF, IC > 50 kA
114	DTW	G	Main distribution board	MDB2		ACB1 3P : 800 AT/1,600 AF, IC > 50 kA
115	DTW	G	Main distribution board			
116	DTW	G	Automatic Transfer Switch 1	ATS		4P 600 AT
117	DTW	G	Capacitor Bank 1	CAP 1		25 Kvar
118	DTW	G	Capacitor Bank 2	CAP 2		25 Kvar
119	DTW	G	Panel Board (To MDB1-DTW)	LC-DTW		MCCB 3P : 150 AT/300 AF, IC > 25 kA
120	DTW	G	Panel Board (To LC-DTW)	NLC-DTW		42 ccts. MCCB 50 AT/250 AF, 3P, IC > 25 Ka
121	DTW	G	Panel Board (To LC-DTW)	VLC-DTW		42 ccts. MCCB 50 AT/250 AF, 3P, IC > 25 kA
122	DTW	G	Panel Board (To LC-DTW)	ELC-DTW		42 ccts. MCCB 63 AT/1000 AF, 3P, IC > 25 kA
123	DTW	G	Emergency Light	DTW-EM		13
124	DTW	G	Lighting	Fluorescent		131 หลอด
125	DTW	G	Receptacle			17
126	BSS	G	Main distribution board	LVDB		MCCB TPN : 400 AT/400 AF, IC > 36 kA
127	BSS	G	NON-ESSENTIAL BOARD	NEB-01		MCCB 3P : 200 AT/400 AF, IC > 25 kA
128	BSS	G	ESSENTIAL BOARD	EB-01		MCCB 3P : 50 AT/125 AF, IC > 25 kA
129	BSS	G	Distribution board	MCC-EF-S02		MCCB 3P : 50 AT/125 AF, IC > 25 kA
130	BSS	G	Distribution board	MCC-EF-S08		MCCB 3P : 50 AT/125 AF, IC > 25 kA
131	BSS	G	Distribution board	MCC-DS		MCCB 3P : 50 AT/125 AF, IC > 25 kA
132	BSS	G	Panel Board (To ESSENTIAL)	EP-01		18 ccts. MCB 30 AT/125 AF, 3P, IC > 16 kA
133	BSS	G	Panel Board	LP-01		42 ccts. MCB 50 AT/125 AF, 3P, IC > 18 kA
134	BSS	G	Panel Board	LP-02		42 ccts. MCB 50 AT/125 AF, 3P, IC > 18 kA
135	BSS	G	Panel Board	LP-A/C-01		42 ccts. MCB 100 AT/125 AF, 3P, IC > 18 kA
136	BSS	G	Panel Board	SP-01		42 ccts. MCB 50 AT/125 AF, 3P, IC > 18 kA
137	BSS	G	Emergency Light	BSS-EM		16
138	BSS	G	Exit sign/Exit Light	BSS-EX		14
139	BSS	G	Lighting	Fluorescent		115
140	BSS	G	Lighting	Sodium with ballast		4
141	BSS	G	Receptacle			34
142	BSS	G	Power Socket 3P			2
143	SSEH/BSG	-	Lighting	Fluorescent	SSEH/BSG	22
144	SSEH/BSG	-	Emergency Light	BSS-EM	SSEH/BSG	3
145	SSEH/BSG	-	Exit sign/Exit Light	BSS-EX	SSEH/BSG	1
146	SSEH/BSG		Panel Board		SSEH/BSG	MCCB 3P : 50 AT

ลำดับ	สถานที่	ชั้น	รายการ	หมายเลขเครื่อง	พื้นที่/ห้อง	หมายเหตุ
147	SSEH/DMG	-	Lighting	Fluorescent	SSEH/DMG	19
148	SSEH/DMG	-	Emergency Light	BSS-EM	SSEH/DMG	2
149	SSEH/DMG	-	Exit sign/Exit Light	BSS-EX	SSEH/DMG	1
150	SSEH/DMG		Panel Board		SSEH/DMG	MCCB 3P : 50 AT

3. ระบบสุขาภิบาลและประปา

ลำดับ	สถานที่	ชั้น	รายการ	หมายเลขเครื่อง	พื้นที่/ห้อง	หมายเหตุ
1	DMW	G	Water Meter	WM-01	Outside	จำนวน 1 ชุด
2	DMW	G	Booster Pump	BP- (00-02)	A/C Plant Room	จำนวน 1 ชุด
3	DMW	G	Float Valve	WT-01	A/C Plant Room	จำนวน 1 ชุด
4	DMW	UG	Water Storage Tank	WT-02	A/C Plant Room	จำนวน 1 ชุด
5	DMW	UG	Foot Valve	WT-03	A/C Plant Room	จำนวน 2 ชุด
6	DMW	G	Piping System	PS-00	All Area	จำนวน 1 ชุด
7	DMW	G	Hose Bibb	HB- (01-15)	Main Workshop Area	จำนวน 15 ชุด
8	DMW	UG	Septic Tank	ST- (01-03)	Footpath	จำนวน 3 ชุด
9	DMW	G	Air Pump	APT (101-304)	Footpath	จำนวน 12 ชุด
10	DMW	UG	Grease Trap	GT-01	Footpath	จำนวน 1 ชุด
11	DMW	G	Lavatory	LAV- (T1M01-T4W05)	Toilet (1-4)	จำนวน 43 ชุด
12	DMW	G	Water Closet	WC- (T1M01-T4W05)	Toilet (1-4)	จำนวน 44 ชุด
13	DMW	G	Urinal	UR- (T1M01-T4M05)	Toilet (1-4)	จำนวน 23 ชุด
14	DMW	G	Shower head	SH- (T2M01-T2W06)	Toilet-02	จำนวน 18 ชุด
15	DIW	G	Piping System	PS-00	All Area	จำนวน 1 ชุด
16	DIW	G	Hose Bibb	HB-01	Infrastructure Workshop Area	จำนวน 1 ชุด
17	DIW	UG	Septic Tank	ST- (01-02)	Footpath	จำนวน 2 ชุด
18	DIW	G	Air Pump	APT- (101-204)	Footpath	จำนวน 7 ชุด
19	DIW	UG	Grease Trap	GT-01	Footpath	จำนวน 1 ชุด
20	DIW	G	Lavatory	LAV- (T1M01-T2W07)	Toilet (1-2)	จำนวน 25 ชุด
21	DIW	G	Water Closet	WC- (T1M01-T2W06)	Toilet (1-2)	จำนวน 27 ชุด
22	DIW	G	Urinal	UR- (T1M01-T2M06)	Toilet (1-2)	จำนวน 14 ชุด
23	DIW	G	Shower head	SH- (T2M01-T2W05)	Toilet-02	จำนวน 11 ชุด
24	DTC	G	Piping System	PS-00	All Area	จำนวน 1 ชุด
25	DTC	UG	Septic Tank	ST-01	Footpath	จำนวน 1 ชุด
26	DTC	G	Air Pump	APT- (101-103)	Concrete Pad Area	จำนวน 3 ชุด
27	DTC	G	Lavatory	LAV- (T1M01-T1W05)	Toilet-01	จำนวน 7 ชุด
28	DTC	G	Water Closet	WC- (T1M01-T1W05)	Toilet-01	จำนวน 9 ชุด


.....


.....


.....

ลำดับ	สถานที่	ชั้น	รายการ	หมายเลขเครื่อง	พื้นที่/ห้อง	หมายเหตุ
29	DTC	G	Urinal	UR- (T1M01-T1M05)	Toilet-01	จำนวน 5 ชุด
30	DTW	G	Water Meter	WM-01	Outside	จำนวน 1 ชุด
31	DTW	G	Booster Pump	BP-01	Water Tank Area	จำนวน 1 ชุด
32	DTW	G	Float Valve	WT-01	Water Tank Area	จำนวน 3 ชุด
33	DTW	G	Water Storage Tank	WT-02	Water Tank Area	จำนวน 3 ชุด
34	DTW	G	Piping System	PS-00	All Area	จำนวน 1 ชุด
35	DTW	G	Hose Bibb	HB- (01-04)	Train Washing Plant Area	จำนวน 4 ชุด
36	DTW	UG	Septic Tank	ST-01	Footpath	จำนวน 1 ชุด
37	DTW	G	Air Pump	AP-01	Water Tank Area	จำนวน 1 ชุด
38	DTW	G	Lavatory	LAV-01	Toilet	จำนวน 1 ชุด
39	DTW	G	Water Closet	WC-01	Toilet	จำนวน 1 ชุด
40	DTW	G	Urinal	UR-01	Toilet	จำนวน 1 ชุด
41	DTW	G	Shower head	SH-01	Toilet	จำนวน 1 ชุด
34	DHM	G	Piping System	PS-00	All Area	จำนวน 1 ชุด
35	DHM	G	Hose Bibb	HB-01	Hazardous Storage Area	จำนวน 1 ชุด
34	DWR	G	Piping System	PS-00	All Area	จำนวน 1 ชุด
35	DWR	G	Hose Bibb	HB- (01-02)	Wheel Profiling Plant Area	จำนวน 2 ชุด
34	DSC	G	Piping System	PS-00	All Area	จำนวน 1 ชุด
35	DSC	G	Hose Bibb	HB- (01-02)	Signaling and Communication	จำนวน 2 ชุด
34	DGH	G	Piping System	PS-00	All Area	จำนวน 1 ชุด
36	DGH	UG	Septic Tank	ST-01	Footpath	จำนวน 1 ชุด
37	DGH	G	Air Pump	AP-01	Footpath	จำนวน 1 ชุด
38	DGH	G	Lavatory	LAV-01	Toilet	จำนวน 1 ชุด
39	DGH	G	Water Closet	WC-01	Toilet	จำนวน 1 ชุด
40	DGH	G	Urinal	UR-01	Toilet	จำนวน 1 ชุด
34	DWS	G	Piping System	PS-00	All Area	จำนวน 1 ชุด
36	DWS	UG	Septic Tank	ST-01	Footpath	จำนวน 1 ชุด
37	DWS	G	Air Pump	AP-01	Hazardous Waste Room	จำนวน 1 ชุด
38	DWS	G	Lavatory	LAV-01	Toilet	จำนวน 1 ชุด
39	DWS	G	Water Closet	WC-01	Toilet	จำนวน 1 ชุด
40	DWS	G	Urinal	UR-01	Toilet	จำนวน 1 ชุด
41	DWS	G	Shower head	SH-01	Toilet	จำนวน 1 ชุด
42	BSS	G	Water Meter	WM-01	Outside	จำนวน 1 ชุด
43	BSS	G	Booster Pump	BP-01	Fire Pump Room	จำนวน 1 ชุด
44	BSS	G	Float Valve	WT-01	Fire Pump Room	จำนวน 1 ชุด
45	BSS	G	Water Storage Tank	WT-02	Storage Tank	จำนวน 1 ชุด

ลำดับ	สถานที่	ชั้น	รายการ	หมายเลขเครื่อง	พื้นที่/ห้อง	หมายเหตุ
46	BSS	G,2	Piping System	PS-00	All Area	จำนวน 1 ชุด
47	BSS	G	Hose Bibb	HB-01	Bulk Substation Area	จำนวน 1 ชุด
48	BSS	UG	Septic Tank	ST-01	Footpath	จำนวน 1 ชุด
49	BSS	G	Air Pump	AP-01	Storage Room	จำนวน 1 ชุด
50	BSS	2	Lavatory	LAV-01	Toilet	จำนวน 1 ชุด
51	BSS	2	Water Closet	WC-01	Toilet	จำนวน 1 ชุด
52	BSS	2	Urinal	UR-01	Toilet	จำนวน 1 ชุด

4. ระบบป้องกันอัคคีภัย

ลำดับ	สถานที่	ชั้น	รายการ	หมายเลขเครื่อง	พื้นที่/ห้อง	หมายเหตุ
1	DMW	G	Diesel Fire pump	1 set.	A/C Plant Room	CLARKE / 250 HP 220-240V
2	DMW	G	Electric Fire pump	1 set.	A/C Plant Room	UL LISTED / 200 HP 380V
3	DMW	G	Jockey pump	1 set.	A/C Plant Room	Grundfos Blueflux / 4 KW 380-415V
4	DMW	G	Graphic Annunciator	1 set.	UPS & Battery Room	-
5	DMW	G	Alarm Valve	1 set.	A/C Plant Room	Tyco Fire Products
6	DMW	G	Flow Switch	FS (01-08)	Main Workshop Area	Potter / จำนวนโดยประมาณ 8 ตัว
7	DMW	G	Supervisory Switch	SV (01-14)	Main Workshop Area	NIBCO/WD-3510-8 จำนวนโดยประมาณ 14 ตัว
8	DMW	G	Fire Hose Cabinet	FHC (01-13)	Main Workshop Area	จำนวนโดยประมาณ 13 ตู้
9	DMW	G	Fire Extinguisher		Main Workshop Area	ชนิดผงเคมีแห้ง (ยี่ห้อ IMPERIAL) 42 ถัง, ชนิด CO2 (ยี่ห้อ WIN) 5 ถัง, Halotron I (ยี่ห้อ IMPERIAL) 29 ถัง, WET CHEMICAL CLASS K (ยี่ห้อ BUCKEY) 2 ถัง
10	DMW	G	Sprinkler System	1 set.	Main Workshop Area	จำนวนโดยประมาณ 1,585 หัว
11	DMW	G	NOVEC Control Panel	7 set.	Main Workshop Area	NOTIFIER by Honeywell จำนวน 7 ตู้
12	DMW	G	Storage cylinders (NOVEC)	SC/N-01	UPS & Battery Room	JANUS FIRE SYSTEMS / 503.7 lbs
13	DMW	G	Storage cylinders (NOVEC)	SC/N-02	BCC	JANUS FIRE SYSTEMS / 933.1 lbs
14	DMW	G	Storage cylinders (NOVEC)	SC/N-03	Equipment Room BCC	JANUS FIRE SYSTEMS / 742.2 lbs
15	DMW	G	Storage cylinders (NOVEC)	SC/N-04	LV MDB Room 2	JANUS FIRE SYSTEMS / 884.9 lbs
16	DMW	G	Storage cylinders (NOVEC)	SC/N-05	Battery Maintenance FM200	JANUS FIRE SYSTEMS / 1,296.3 lbs
17	DMW	G	Storage cylinders (NOVEC)	SC/N-06	UPS & Battery Room	JANUS FIRE SYSTEMS / 931 lbs
18	DMW	G	Storage cylinders (NOVEC)	SC/N-07	UPS & Battery Room	JANUS FIRE SYSTEMS / 907 lbs
19	DMW	G	Smoke detector	SD (01-44)	Main Workshop Area	จำนวนโดยประมาณ 44 ตัว
20	DMW	G	Heat detector	HD (01-12)	Main Workshop Area	จำนวนโดยประมาณ 12 ตัว
21	DMW	G	Manual pull station	MS (01-21)	Main Workshop Area	Simplex จำนวนโดยประมาณ 21 จุด
22	DMW	G	Speaker With Strobe Light	S&SL (01-21)	Main Workshop Area	Simplex จำนวนโดยประมาณ 21 ตัว
23	DMW	G	Duct Smoke Detector	DS (01-14)	Main Workshop Area	จำนวนโดยประมาณ 14 ตัว
24	DMW	G	Telephone Point	TP (01-21)	Main Workshop Area	Simplex จำนวนโดยประมาณ 21 ตัว
25	DMW	2nd	Beam Smoke Detector	BS (01-15)	Main Workshop Area	จำนวนโดยประมาณ 15 ตัว







ลำดับ	สถานที่	ชั้น	รายการ	หมายเลขเครื่อง	พื้นที่/ห้อง	หมายเหตุ
26	DMW	2nd	Beam Smoke Detector	RBS (01-15)	Main Workshop Area	จำนวนโดยประมาณ 15 ตัว
27	DIW	G	Graphic Annunciator	1 set.	Scada comms CCTV	-
28	DIW	G	Alarm Valve	3 set.	Infrastructure workshop Area	-
29	DIW	G	Flow Switch	DIW-FS-01	Infrastructure workshop Area	Potter/จำนวน 1 ตัว
30	DIW	G	Supervisory Switch	DIW-SV-02	Infrastructure workshop Area	NIBCO/ จำนวน 1 ตัว
31	DIW	G	Fire Hose Cabinet	FHC (01-06)	Infrastructure workshop Area	จำนวนโดยประมาณ 6 ตู้
32	DIW	G	Fire Extinguisher	FX (01-31)	Infrastructure workshop Area	ชนิดผงเคมีแห้ง (ยี่ห้อ IMPERIAL) 27 ถัง, ชนิด CO2 (ยี่ห้อ WIN) 4 ถัง, Halotron I (ยี่ห้อ IMPERIAL) 6 ถัง
33	DIW	G	Sprinkler System	3 set.	Infrastructure workshop Area	Infrastructure workshop Zone 1-3
34	DIW	G	NOVEC Control Panel	2 set.	Infrastructure workshop Area	NOTIFIER จำนวนโดยประมาณ 2 ตู้
35	DIW	G	Storage cylinders (NOVEC)	SC/N-01	signaling room	KIDDE /900 lbs
36	DIW	G	Storage cylinders (NOVEC)	SC/N-02	signaling room	KIDDE /80 lbs
37	DIW	G	Storage cylinders (NOVEC)	SC/N-03	PSY room	KIDDE
38	DIW	G	Smoke detector (FAS)	SD (01-26)	Infrastructure workshop Area	จำนวนโดยประมาณ 26 ตัว
39	DIW	G	Heat detector (FAS)	HD (01-08)	Infrastructure workshop Area	จำนวนโดยประมาณ 8 ตัว
40	DIW	G	Manual pull station (FAS)	MS (01-10)	Infrastructure workshop Area	จำนวนโดยประมาณ 10 จุด
41	DIW	G	Speaker With Strobe Light	S&SL (01-10)	Infrastructure workshop Area	Simplex จำนวนโดยประมาณ 10 ตัว
42	DIW	G	Duct Smoke Detector	DS (01-06)	Infrastructure workshop Area	จำนวนโดยประมาณ 6 ตัว
43	DIW	G	Telephone Point	TP (01-10)	Infrastructure workshop Area	Simplex จำนวนโดยประมาณ 10 ตัว
44	DIW	2nd	Beam Smoke Detector	BS (101-106)	Infrastructure workshop Area	จำนวนโดยประมาณ 6 ตัว
45	DIW	2nd	Beam Smoke Detector	RBS (101-106)	Infrastructure workshop Area	จำนวนโดยประมาณ 6 ตัว
46	DIW	G	Fire Extinguisher	FX (01-31)	Infrastructure workshop Area	10LB,15LB,20LB จำนวน 31ถัง
47	DIW	G	Fire Alarm Control Panel	FCP-DIW	Scada comms CCTV	จำนวน 1 ชุด
48	DIW	G	Smoke detector (NOVEC)	SD(01-12)	Infrastructure workshop Area	จำนวน 12 จุด
49	DSC	G	Fire Extinguisher	FX (01-04)	Signaling&Comms Area	Halotron I (ยี่ห้อ IMPERIAL) 4 ถัง
50	DSC	G	Fire Alarm Control Panel	FCP	Signaling&Comms Area	Simplex 4100 ES จำนวน 1 ตู้
51	DSC	G	Smoke detector (FAS)	SD (01-04)	Signaling&Comms Area	จำนวน 4 ตัว
52	DSC	G	Manual pull station (FAS)	MS (01-02)	Signaling&Comms Area	Simplex จำนวน 2 ตัว
53	DSC	G	Speaker With Strobe Light	S&SL (01-02)	Signaling&Comms Area	Simplex จำนวน 2 ตัว
54	DSC	G	Telephone Point	TP (01-02)	Signaling&Comms Area	Simplex จำนวน 2 ตัว
55	DTC	G	Fire Extinguisher	FX (01-04)	Train Operator & Cleaner Area	ชนิดผงเคมีแห้ง (ยี่ห้อ IMPERIAL) 4 ถัง
56	DTC	G	Fire Alarm Control Panel	FCP	Train Operator Room	Simplex 4100 ES จำนวน 1 ตู้
57	DTC	G	Smoke detector (FAS)	SD (01-06)	Train Operator & Cleaner Area	จำนวน 6 ตัว
58	DTC	G	Heat detector (FAS)	HD (01-02)	Train Operator & Cleaner Area	จำนวน 2 ตัว
59	DTC	G	Manual pull station (FAS)	MS (01-02)	Train Operator & Cleaner Area	Simplex จำนวน 2 ตัว
60	DTC	G	Speaker With Strobe Light	S&SL (01-02)	Train Operator & Cleaner Area	Simplex จำนวน 2 ตัว
61	DTC	G	Telephone Point	TP (01-02)	Train Operator & Cleaner Area	Simplex จำนวน 2 ตัว

ลำดับ	สถานที่	ชั้น	รายการ	หมายเลขเครื่อง	พื้นที่/ห้อง	หมายเหตุ
62	DWR	G	Fire Extinguisher	FX (01-04)	Wheel Profiling Plant Area	ชนิดผงเคมีแห้ง (ยี่ห้อ IMPERIAL) 4 ถัง
63	DWR	G	Smoke detector (FAS)	SD (01-03)	Wheel Profiling Plant Area	จำนวน 3 ตัว
64	DWR	G	Manual pull station (FAS)	MS-01	Wheel Profiling Plant Area	Simplex จำนวน 1 ตัว
65	DWR	G	Speaker With Strobe Light	S&SL-01	Wheel Profiling Plant Area	Simplex จำนวน 1 ตัว
66	DWR	G	Telephone Point	TP-01	Wheel Profiling Plant Area	Simplex จำนวน 1 ตัว
67	DHM	G	Fire Extinguisher	FX (01-02)	Hazardous Storage Area	ชนิดผงเคมีแห้ง (ยี่ห้อ IMPERIAL) 2 ถัง
68	DHM	G	Smoke detector (FAS)	SD (01-02)	Hazardous Storage Area	จำนวน 2 ตัว
69	DHM	G	Manual pull station (FAS)	MS-01	Hazardous Storage Area	Simplex จำนวน 1 ตัว
70	DHM	G	Speaker With Strobe Light	S&SL-01	Hazardous Storage Area	Simplex จำนวน 1 ตัว
71	DHM	G	Telephone Point	TP-01	Hazardous Storage Area	Simplex จำนวน 1 ตัว
72	DWS	G	Heat detector (FAS)	HD (01-05)	Waste Pick UP Shelter Area	จำนวน 5 ตัว
73	DWS	G	Manual pull station (FAS)	MS (01-02)	Waste Pick UP Shelter Area	Simplex จำนวน 2 ตัว
74	DWS	G	Speaker With Strobe Light	TP (01-02)	Waste Pick UP Shelter Area	Simplex จำนวน 2 ตัว
75	DWS	G	Telephone Point	TP (01-02)	Waste Pick UP Shelter Area	Simplex จำนวน 2 ตัว
76	DGH	G	Graphic Annunciator	1 set.	Guard House Area	-
77	DGH	G	Fire Extinguisher	FX-01	Guard House Area	ชนิดผงเคมีแห้ง (ยี่ห้อ IMPERIAL) 1 ถัง
78	DGH	G	Smoke detector (FAS)	SD (01-02)	Guard House Area	จำนวน 2 ตัว
79	Outside	G	Fire Department	FDC (01-06)	Outside The Building	จำนวน 6 จุด
80	Outside	G	Fire Hydrant Connection	FHC (01-26)	Outside The Building	จำนวน 26 จุด
81	Outside	G	Fire Hose Box	FHB (01-26)	Outside The Building	จำนวน 26 ตู้
82	BSS	G	Diesel Fire pump	1 set.	Fire pump Room	Diesel Engine Model JU4H-UF54
83	BSS	G	Jockey pump	1 set.	Fire pump Room	Firetrol
84	BSS	G	Graphic Annunciator	1 set.	Protection control room	Simplex
85	BSS	G	Supervisory Valve	SV (01-06)	Fire pump Room	จำนวนโดยประมาณ 6 ตัว
86	BSS	2	Fire alarm control panel	1 set.	Protection control room	Simplex
87	BSS	G	Control Panel(NOVEC)	1 set.	Protection control room	NOTIFIER RP-2002
88	BSS	G	Storage cylinders (NOVEC)	SC/N-01	Bulk substation area	KIDDE / 243 Ltr
89	BSS	G,2	Smoke detector (FAS)	SD (01-24)	Bulk substation area	จำนวนโดยประมาณ 24 ตัว
90	BSS	G,2	Heat detector (FAS)	HD (01-02)	Bulk substation area	Simplex/จำนวนโดยประมาณ 2 ตัว
91	BSS	G,2	Manual pull station (FAS)	MS (01-07)	Bulk substation area	Simplex/จำนวนโดยประมาณ 7 จุด
92	BSS	G	Horn & Strobe Light	H&SL(01-08)	Bulk substation area	Simplex / จำนวนโดยประมาณ 21 ตัว
93	BSS	2nd	Beam Smoke Detector	BS (01-02)	Bulk substation area	จำนวน 2 ตัว
94	BSS	G	Fire hose box	FHB(01-04)	Bulk substation area	จำนวน 4 ตู้
95	BSS	G	Fire Hydrant	FH(01-04)	Bulk substation area	จำนวน 4 ตัว
96	BSS	G	Fire Department	FDC(01-02)	Bulk substation area	จำนวน 2 จุด

ลำดับ	สถานที่	ชั้น	รายการ	หมายเลขเครื่อง	พื้นที่/ห้อง	หมายเหตุ
97	BSS	G	Fire extinguisher ABC	FX(01-04)	Bulk substation area	ชนิดผงเคมีแห้ง (ยี่ห้อ IMPERIAL) 4 ถัง
98	BSS	2	Fire extinguisher Co2	FX(05-17)	Bulk substation area	ชนิด CO2 (ยี่ห้อ WIN) 13 ถัง
99	BSS	G	Deluge valve	DV(01-04)	Transformer 1-4	จำนวน 4 ชุด
100	BSS	G	Heat detector	HD(01-08) 4set.	Transformer 1-4	จำนวน 8 ตัว
101	BSS	G	control panel	FPCP(01-04)	Transformer 1-4	NOTIFIER RP-2001 จำนวน 4 ชุด
102	DTW	G	Fire Alarm Control Panel	FCP 1 set.	Office room	Simplex
103	DTW	G	Graphic Annunciator	ANN 1 set.	Office room	Simplex
104	DTW	G	Smoke detector (FAS)	SD(01-05)	Train washing Plant Area	-
105	DTW	G	Graphic Annunciator	1 set.	Office room	Simplex
106	DTW	G	Fire Department	FDC(01-02)	Train washing Plant Area	จำนวน 2 ตัว
107	DTW	G	Fire Hose Cabinet	FHC (01-03)	Train washing Plant Area	จำนวน 3 ชุด
108	DTW	G	Fire Extinguisher	FX (01-04)	Train washing Plant Area	ชนิดผงเคมีแห้ง (ยี่ห้อ IMPERIAL) 7 ถัง
109	DTW	G	Fire Extinguisher	FX (05-11)	Train washing Plant Area	ชนิด CO2 (ยี่ห้อ WIN) 12 ถัง
110	DTW	G	Heat detector (FAS)	HD (01-05)	Train washing Plant Area	จำนวนโดยประมาณ 5 ตัว
111	SSEH/BSG		NOVEC System	01	SSEH/BSG	1053 lbs
112	SSEH/DMG		NOVEC System	01	SSEH/DMG	563 lbs

5. ระบบจัดการอาคารอัตโนมัติ

ลำดับ	สถานที่	ชั้น	รายการ	หมายเลขเครื่อง	พื้นที่/ห้อง	หมายเหตุ
1	DMW	G	Lighting Control Panel	RLC11-DMW	LV. MDB 1	Relay 16 : Power supply 3
2	DMW	G	Lighting Control Panel	RELC-11-DMW	LV. MDB 1	Relay 16 : Power supply 3
3	DMW	G	Lighting Control Panel	RLP-11-DMW	LV. MDB 1	Relay 24 : Power supply 3
4	DMW	G	Lighting Control Panel	RELC-12-DMW	M&M Workshop	Relay 40 : Power supply 2 :
5	DMW	G	Lighting Control Panel	RELC13-DMW	LV. MDB 1	Relay 56
6	DMW	G	Lighting Control Panel	RELC13-1-DWM	LV. MDB 1	Relay 32
7	DMW	G	Lighting Control Panel	RLC21-DMW	LV. MDB 1	Relay 8
8	DMW	G	Lighting Control Panel	RLC81DMW	M&M Workshop	Relay 12 : Power supply 2
9	DMW	G	CPM Cabinet	CPM01-DMW	HV. Switchgear	
10	DMW	G	CPM Cabinet	CPM02-DMW	Battery Maintenance	
11	DMW	G	CPM Cabinet	CPM03-DMW	BCC	
12	DMW	G	CPM Cabinet	CPM04-DMW	LV. MDB	
13	DMW	G	CPM Cabinet	CPM05-DMW	BCC Equipment	
14	DMW	G	CPM Cabinet	CPM06-DMW	Training	
15	DMW	G	CPM Cabinet	CPM07-DMW	Canteen	
16	DMW	G	CPM Cabinet	CPM08-DMW	Break Component	

[Signature]

[Signature]

[Signature]

ลำดับ	สถานที่	ชั้น	รายการ	หมายเลขเครื่อง	พื้นที่/ห้อง	หมายเหตุ
17	DMW	G	CPM Cabinet	CPM09-DMW	Light Mechanical	
18	DMW	G	CPM Cabinet	CPM10-DMW	Electronic Workshop	
19	DMW	G	CPM Cabinet	CPM11-DMW	Workshop Management	
20	DMW	G	CPM Cabinet	CPM12-DMW	Reception	
21	DMW	G	CPM Cabinet	CPM13-DMW	Secure Tool Store	
22	DMW	G	Work Station Chiller Plant	WSCB-DMW	A/C Plant Room	
23	DIW	G	Work Station C-BUS	WSCB-DIW	COM/SCADA	
24	DIW	G	Work Station Chiller Plant	WSCP-DIW	COM/SCADA	
25	DIW	G	Lighting Control Panel	REL1-DIW	B M&E	
26	DIW	G	Lighting Control Panel	REL2-DIW	AFC	
27	DIW	G	Lighting Control Panel	RELP-DIW	UNASSIGN SPARE	
28	DIW	G	CPM Cabinet	CPM01-DIW	BSM	
29	DIW	G	CPM Cabinet	CPM02-DIW	AFC	
30	DIW	G	CPM Cabinet	CPM03-DIW	COM/SCADA	
31	DIW	G	CPM Cabinet	CPM04-DIW	SUPERVISOR	
32	DIW	G	CPM Cabinet	CPM05-DIW	CANTEEN	
33	DIW	G	CPM Cabinet	CPM06-DIW	SIGNALING	
34	DIW	G	CPM Cabinet	CPM07-DIW	TRW POWER	
35	DTC	G	Lighting Control Panel	RELDTC	Cleaning staff	Relay 16
36	DTC	G	Lighting Control Panel	RLC-DTS1	Cleaning staff	Relay 8
40	DTC	G	Lighting Control Panel	RLC-DTS2	Cleaning staff	Relay 8
46	DWR	G	Lighting Control Panel	RLC-DWR		Relay 8
47	DSC	G	Lighting Control Panel	RELC-DSC		Relay 8

6. ระบบบริการอื่นๆ

ลำดับ	สถานที่	ชั้น	รายการ	หมายเลขเครื่อง	พื้นที่/ห้อง	หมายเหตุ
1	DMW	G	Roller Shutter	RSD-DMW	DMW	15 ชุด
2	DMW	G	Cooking Gas System	LPG-DMW	CANTEEN	4 LPG Tank
3	DIW	G	Roller Shutter	RSD-DIW	DIW	5 ชุด
4	DWR	G	Roller Shutter	RSD-DWR	DWR	3 ชุด
5	DHM	G	Roller Shutter	RSD-DHM	DHM	2 ชุด
6	BSS	G	Roller Shutter	RSD-BSS	BSS	1 ชุด

ตัวอย่างแผนการกำกับรักษาความปลอดภัยป้องกันอุปกรณ์ระบบวิศวกรรมประเภทอาคาร

No	Equipment & Remaining System (E&RS)	1				2				3				4				5				6				7				8				9				10				11				12				13				14				15				16				17				18				19				20				21				22				23				24				25				26				27				28				29				30				31				32				33				34				35				36				37				38				39				40				41				42				43				44				45				46				47				48				49				50				51				52				53				54				55				56				57				58				59				60				61				62				63				64				65				66				67				68				69				70				71				72				73				74				75				76				77				78				79				80				81				82				83				84				85				86				87				88				89				90				91				92				93				94				95				96				97				98				99				100				101				102				103				104				105				106				107				108				109				110				111				112				113				114				115				116				117				118				119				120				121				122				123				124				125				126				127				128				129				130				131				132				133				134				135				136				137				138				139				140				141				142				143				144				145				146				147				148				149				150				151				152				153				154				155				156				157				158				159				160				161				162				163				164				165				166				167				168				169				170				171				172				173				174				175				176				177				178				179				180				181				182				183				184				185				186				187				188				189				190				191				192				193				194				195				196				197				198				199				200				201				202				203				204				205				206				207				208				209				210				211				212				213				214				215				216				217				218				219				220				221				222				223				224				225				226				227				228				229				230				231				232				233				234				235				236				237				238				239				240				241				242				243				244				245				246				247				248				249				250				251				252				253				254				255				256				257				258				259				260				261				262				263				264				265				266				267				268				269				270				271				272				273				274				275				276				277				278				279				280				281				282				283				284				285				286				287				288				289				290				291				292				293				294				295				296				297				298				299				300				301				302				303				304				305				306				307				308				309				310				311				312				313				314				315				316				317				318				319				320				321				322				323				324				325				326				327				328				329				330				331				332				333				334				335				336				337				338				339				340				341				342				343				344				345				346				347				348				349				350				351				352				353				354				355				356				357				358				359				360				361				362				363				364				365				366				367				368				369				370				371				372				373				374				375				376				377				378				379				380				381				382				383				384				385				386				387				388				389				390				391				392				393				394				395				396				397				398				399				400				401				402				403				404				405				406				407				408				409				410				411				412				413				414				415				416				417				418				419				420				421				422				423				424				425				426				427				428				429				430				431				432				433				434				435				436				437				438				439				440				441				442				443				444				445				446				447				448				449				450				451				452				453				454				455				456				457				458				459				460				461				462				463				464				465				466				467				468				469				470				471				472				473				474				475				476				477				478				479				480				481				482				483				484				485				486				487				488				489				490				491				492				493				494				495				496				497				498				499				500				501				502				503				504				505				506				507				508				509				510				511				512				513				514				515				516				517				518				519				520				521				522				523				524				525				526				527				528				529				530				531				532				533				534				535				536				537				538				539				540				541				542				543				544				545				546				547				548				549				550				551				552				553				554				555				556				557				558				559				560				561				562				563				564				565				566				567				568				569				570				571				572				573				574				575				576				577				578				579				580				581				582				583				584				585				586				587				588				589				590				591				592				593				594				595				596				597				598				599				600				601				602				603				604				605				606				607				608				609				610				611				612				613				614				615				616				617				618				619				620				621				622				623				624				625				626				627				628				629				630				631				632				633				634				635				636				637				638				639				640				641				642				643				644				645				646				647				648				649				650				651				652				653				654				655				656				657				658				659				660				661				662				663				664				665				666				667				668				669				670				671				672				673				674				675				676				677				678				679				680				681				682				683				684				685				686				687				688				689				690				691				692				693				694				695				696				697				698				699				700				701				702				703				704				705				706				707				708				709				710				711				712				713				714				715				716				717				718				719				720				721				722				723				724				725				726				727				728				729				730				731				732				733				734				735				736				737				738				739				740				741				742				743				744				745				746				747				748				749				750				751				752				753				754				755				756				757				758				759				760				761				762				763				764				765				766				767				768				769				770				771				772				773				774				775				776				777				778				779				780				781				782				783				784				785				786				787				788				789				790				791				792				793				794				795				796				797				798				799				800				801				802				803				804				805				806				807				808				809				810				811				812				813				814				815				816				817				818				819				820				821				822				823				824				825				826				827				828				829				830				831				832				833				834				835				836				837				838				839				840				841				842				843				844				845				846				847				848				849				850				851				852				853				854				855				856				857				858				859				860				861				862				863				864				865				866				867				868				869				870				871				872				873				874				875				876				877				878				879				880				881				882				883				884				885				886				887				888				889				890				891				892				893				894				895				896				897				898				899				900				901				902				903				904				905				906				907				908				909				910				911				912				913				914				915				916				917				918				919				920				921				922				923				924				925				926				927				928				929				930				931				932				933				934				935				936				937				938				939				940				941				942				943				944				945				946				947				948				949				950				951				952				953				954				955				956				957				958				959				960				961				962				963				964				965				966				967				968				969				970				971				972				973				974				975				976				977				978				979				980				981				982				983				984				985				986				987				988				989				990				991				992				993				994				995				996				997				998				999				1000				1001				1002				1003				1004				1005				1006				1007				1008				1009				1010				1011				1012				1013				1014				1015				1016				1017				1018				1019				1020				1021				1022				1023				1024				1025				1026				1027				1028				1029				1030				1031				1032				1033				1034				1035				1036				1037				1038				1039				1040				1041				1042				1043				1044				1045				1046				1047				1048				1049				1050				1051				1052				1053				1054				1055				1056				1057				1058				1059				1060				1061				1062				1063				1064				1065				1066				1067				1068				1069				1070				1071				1072				1073				1074				1075				1076				1077				1078				1079				1080				1081				1082				1083				1084				1085				1086				1087				1088				1089				1090				1091				1092				1093				1094				1095				1096				1097				1098				1099				1100				1101				1102				1103				1104				1105				1106				1107				1108				1109				1110				1111				1112				1113				1114			
----	-------------------------------------	---	--	--	--	---	--	--	--	---	--	--	--	---	--	--	--	---	--	--	--	---	--	--	--	---	--	--	--	---	--	--	--	---	--	--	--	----	--	--	--	----	--	--	--	----	--	--	--	----	--	--	--	----	--	--	--	----	--	--	--	----	--	--	--	----	--	--	--	----	--	--	--	----	--	--	--	----	--	--	--	----	--	--	--	----	--	--	--	----	--	--	--	----	--	--	--	----	--	--	--	----	--	--	--	----	--	--	--	----	--	--	--	----	--	--	--	----	--	--	--	----	--	--	--	----	--	--	--	----	--	--	--	----	--	--	--	----	--	--	--	----	--	--	--	----	--	--	--	----	--	--	--	----	--	--	--	----	--	--	--	----	--	--	--	----	--	--	--	----	--	--	--	----	--	--	--	----	--	--	--	----	--	--	--	----	--	--	--	----	--	--	--	----	--	--	--	----	--	--	--	----	--	--	--	----	--	--	--	----	--	--	--	----	--	--	--	----	--	--	--	----	--	--	--	----	--	--	--	----	--	--	--	----	--	--	--	----	--	--	--	----	--	--	--	----	--	--	--	----	--	--	--	----	--	--	--	----	--	--	--	----	--	--	--	----	--	--	--	----	--	--	--	----	--	--	--	----	--	--	--	----	--	--	--	----	--	--	--	----	--	--	--	----	--	--	--	----	--	--	--	----	--	--	--	----	--	--	--	----	--	--	--	----	--	--	--	----	--	--	--	----	--	--	--	----	--	--	--	----	--	--	--	----	--	--	--	----	--	--	--	----	--	--	--	----	--	--	--	----	--	--	--	----	--	--	--	----	--	--	--	----	--	--	--	----	--	--	--	----	--	--	--	----	--	--	--	----	--	--	--	----	--	--	--	----	--	--	--	----	--	--	--	----	--	--	--	-----	--	--	--	-----	--	--	--	-----	--	--	--	-----	--	--	--	-----	--	--	--	-----	--	--	--	-----	--	--	--	-----	--	--	--	-----	--	--	--	-----	--	--	--	-----	--	--	--	-----	--	--	--	-----	--	--	--	-----	--	--	--	-----	--	--	--	-----	--	--	--	-----	--	--	--	-----	--	--	--	-----	--	--	--	-----	--	--	--	-----	--	--	--	-----	--	--	--	-----	--	--	--	-----	--	--	--	-----	--	--	--	-----	--	--	--	-----	--	--	--	-----	--	--	--	-----	--	--	--	-----	--	--	--	-----	--	--	--	-----	--	--	--	-----	--	--	--	-----	--	--	--	-----	--	--	--	-----	--	--	--	-----	--	--	--	-----	--	--	--	-----	--	--	--	-----	--	--	--	-----	--	--	--	-----	--	--	--	-----	--	--	--	-----	--	--	--	-----	--	--	--	-----	--	--	--	-----	--	--	--	-----	--	--	--	-----	--	--	--	-----	--	--	--	-----	--	--	--	-----	--	--	--	-----	--	--	--	-----	--	--	--	-----	--	--	--	-----	--	--	--	-----	--	--	--	-----	--	--	--	-----	--	--	--	-----	--	--	--	-----	--	--	--	-----	--	--	--	-----	--	--	--	-----	--	--	--	-----	--	--	--	-----	--	--	--	-----	--	--	--	-----	--	--	--	-----	--	--	--	-----	--	--	--	-----	--	--	--	-----	--	--	--	-----	--	--	--	-----	--	--	--	-----	--	--	--	-----	--	--	--	-----	--	--	--	-----	--	--	--	-----	--	--	--	-----	--	--	--	-----	--	--	--	-----	--	--	--	-----	--	--	--	-----	--	--	--	-----	--	--	--	-----	--	--	--	-----	--	--	--	-----	--	--	--	-----	--	--	--	-----	--	--	--	-----	--	--	--	-----	--	--	--	-----	--	--	--	-----	--	--	--	-----	--	--	--	-----	--	--	--	-----	--	--	--	-----	--	--	--	-----	--	--	--	-----	--	--	--	-----	--	--	--	-----	--	--	--	-----	--	--	--	-----	--	--	--	-----	--	--	--	-----	--	--	--	-----	--	--	--	-----	--	--	--	-----	--	--	--	-----	--	--	--	-----	--	--	--	-----	--	--	--	-----	--	--	--	-----	--	--	--	-----	--	--	--	-----	--	--	--	-----	--	--	--	-----	--	--	--	-----	--	--	--	-----	--	--	--	-----	--	--	--	-----	--	--	--	-----	--	--	--	-----	--	--	--	-----	--	--	--	-----	--	--	--	-----	--	--	--	-----	--	--	--	-----	--	--	--	-----	--	--	--	-----	--	--	--	-----	--	--	--	-----	--	--	--	-----	--	--	--	-----	--	--	--	-----	--	--	--	-----	--	--	--	-----	--	--	--	-----	--	--	--	-----	--	--	--	-----	--	--	--	-----	--	--	--	-----	--	--	--	-----	--	--	--	-----	--	--	--	-----	--	--	--	-----	--	--	--	-----	--	--	--	-----	--	--	--	-----	--	--	--	-----	--	--	--	-----	--	--	--	-----	--	--	--	-----	--	--	--	-----	--	--	--	-----	--	--	--	-----	--	--	--	-----	--	--	--	-----	--	--	--	-----	--	--	--	-----	--	--	--	-----	--	--	--	-----	--	--	--	-----	--	--	--	-----	--	--	--	-----	--	--	--	-----	--	--	--	-----	--	--	--	-----	--	--	--	-----	--	--	--	-----	--	--	--	-----	--	--	--	-----	--	--	--	-----	--	--	--	-----	--	--	--	-----	--	--	--	-----	--	--	--	-----	--	--	--	-----	--	--	--	-----	--	--	--	-----	--	--	--	-----	--	--	--	-----	--	--	--	-----	--	--	--	-----	--	--	--	-----	--	--	--	-----	--	--	--	-----	--	--	--	-----	--	--	--	-----	--	--	--	-----	--	--	--	-----	--	--	--	-----	--	--	--	-----	--	--	--	-----	--	--	--	-----	--	--	--	-----	--	--	--	-----	--	--	--	-----	--	--	--	-----	--	--	--	-----	--	--	--	-----	--	--	--	-----	--	--	--	-----	--	--	--	-----	--	--	--	-----	--	--	--	-----	--	--	--	-----	--	--	--	-----	--	--	--	-----	--	--	--	-----	--	--	--	-----	--	--	--	-----	--	--	--	-----	--	--	--	-----	--	--	--	-----	--	--	--	-----	--	--	--	-----	--	--	--	-----	--	--	--	-----	--	--	--	-----	--	--	--	-----	--	--	--	-----	--	--	--	-----	--	--	--	-----	--	--	--	-----	--	--	--	-----	--	--	--	-----	--	--	--	-----	--	--	--	-----	--	--	--	-----	--	--	--	-----	--	--	--	-----	--	--	--	-----	--	--	--	-----	--	--	--	-----	--	--	--	-----	--	--	--	-----	--	--	--	-----	--	--	--	-----	--	--	--	-----	--	--	--	-----	--	--	--	-----	--	--	--	-----	--	--	--	-----	--	--	--	-----	--	--	--	-----	--	--	--	-----	--	--	--	-----	--	--	--	-----	--	--	--	-----	--	--	--	-----	--	--	--	-----	--	--	--	-----	--	--	--	-----	--	--	--	-----	--	--	--	-----	--	--	--	-----	--	--	--	-----	--	--	--	-----	--	--	--	-----	--	--	--	-----	--	--	--	-----	--	--	--	-----	--	--	--	-----	--	--	--	-----	--	--	--	-----	--	--	--	-----	--	--	--	-----	--	--	--	-----	--	--	--	-----	--	--	--	-----	--	--	--	-----	--	--	--	-----	--	--	--	-----	--	--	--	-----	--	--	--	-----	--	--	--	-----	--	--	--	-----	--	--	--	-----	--	--	--	-----	--	--	--	-----	--	--	--	-----	--	--	--	-----	--	--	--	-----	--	--	--	-----	--	--	--	-----	--	--	--	-----	--	--	--	-----	--	--	--	-----	--	--	--	-----	--	--	--	-----	--	--	--	-----	--	--	--	-----	--	--	--	-----	--	--	--	-----	--	--	--	-----	--	--	--	-----	--	--	--	-----	--	--	--	-----	--	--	--	-----	--	--	--	-----	--	--	--	-----	--	--	--	-----	--	--	--	-----	--	--	--	-----	--	--	--	-----	--	--	--	-----	--	--	--	-----	--	--	--	-----	--	--	--	-----	--	--	--	-----	--	--	--	-----	--	--	--	-----	--	--	--	-----	--	--	--	-----	--	--	--	-----	--	--	--	-----	--	--	--	-----	--	--	--	-----	--	--	--	-----	--	--	--	-----	--	--	--	-----	--	--	--	-----	--	--	--	-----	--	--	--	-----	--	--	--	-----	--	--	--	-----	--	--	--	-----	--	--	--	-----	--	--	--	-----	--	--	--	-----	--	--	--	-----	--	--	--	-----	--	--	--	-----	--	--	--	-----	--	--	--	-----	--	--	--	-----	--	--	--	-----	--	--	--	-----	--	--	--	-----	--	--	--	-----	--	--	--	-----	--	--	--	-----	--	--	--	-----	--	--	--	-----	--	--	--	-----	--	--	--	-----	--	--	--	-----	--	--	--	-----	--	--	--	-----	--	--	--	-----	--	--	--	-----	--	--	--	-----	--	--	--	-----	--	--	--	-----	--	--	--	-----	--	--	--	-----	--	--	--	-----	--	--	--	-----	--	--	--	-----	--	--	--	-----	--	--	--	-----	--	--	--	-----	--	--	--	-----	--	--	--	-----	--	--	--	-----	--	--	--	-----	--	--	--	-----	--	--	--	-----	--	--	--	-----	--	--	--	-----	--	--	--	-----	--	--	--	-----	--	--	--	-----	--	--	--	-----	--	--	--	-----	--	--	--	-----	--	--	--	-----	--	--	--	-----	--	--	--	-----	--	--	--	-----	--	--	--	-----	--	--	--	-----	--	--	--	-----	--	--	--	-----	--	--	--	-----	--	--	--	-----	--	--	--	-----	--	--	--	-----	--	--	--	-----	--	--	--	-----	--	--	--	-----	--	--	--	-----	--	--	--	-----	--	--	--	-----	--	--	--	-----	--	--	--	-----	--	--	--	-----	--	--	--	-----	--	--	--	-----	--	--	--	-----	--	--	--	-----	--	--	--	-----	--	--	--	-----	--	--	--	-----	--	--	--	-----	--	--	--	-----	--	--	--	-----	--	--	--	-----	--	--	--	-----	--	--	--	-----	--	--	--	-----	--	--	--	-----	--	--	--	-----	--	--	--	-----	--	--	--	-----	--	--	--	-----	--	--	--	-----	--	--	--	-----	--	--	--	-----	--	--	--	-----	--	--	--	-----	--	--	--	-----	--	--	--	-----	--	--	--	-----	--	--	--	-----	--	--	--	-----	--	--	--	-----	--	--	--	-----	--	--	--	-----	--	--	--	-----	--	--	--	-----	--	--	--	-----	--	--	--	-----	--	--	--	-----	--	--	--	-----	--	--	--	-----	--	--	--	-----	--	--	--	-----	--	--	--	-----	--	--	--	-----	--	--	--	-----	--	--	--	-----	--	--	--	-----	--	--	--	-----	--	--	--	-----	--	--	--	-----	--	--	--	-----	--	--	--	-----	--	--	--	-----	--	--	--	-----	--	--	--	-----	--	--	--	-----	--	--	--	-----	--	--	--	-----	--	--	--	-----	--	--	--	-----	--	--	--	-----	--	--	--	-----	--	--	--	-----	--	--	--	-----	--	--	--	-----	--	--	--	-----	--	--	--	-----	--	--	--	-----	--	--	--	-----	--	--	--	-----	--	--	--	-----	--	--	--	-----	--	--	--	-----	--	--	--	-----	--	--	--	-----	--	--	--	-----	--	--	--	-----	--	--	--	-----	--	--	--	-----	--	--	--	-----	--	--	--	-----	--	--	--	-----	--	--	--	-----	--	--	--	-----	--	--	--	-----	--	--	--	-----	--	--	--	-----	--	--	--	-----	--	--	--	-----	--	--	--	-----	--	--	--	-----	--	--	--	-----	--	--	--	-----	--	--	--	-----	--	--	--	-----	--	--	--	-----	--	--	--	-----	--	--	--	-----	--	--	--	-----	--	--	--	-----	--	--	--	-----	--	--	--	-----	--	--	--	-----	--	--	--	-----	--	--	--	-----	--	--	--	-----	--	--	--	-----	--	--	--	-----	--	--	--	-----	--	--	--	-----	--	--	--	-----	--	--	--	-----	--	--	--	-----	--	--	--	-----	--	--	--	-----	--	--	--	-----	--	--	--	-----	--	--	--	-----	--	--	--	-----	--	--	--	-----	--	--	--	-----	--	--	--	-----	--	--	--	-----	--	--	--	-----	--	--	--	-----	--	--	--	-----	--	--	--	-----	--	--	--	-----	--	--	--	-----	--	--	--	-----	--	--	--	-----	--	--	--	-----	--	--	--	-----	--	--	--	-----	--	--	--	-----	--	--	--	-----	--	--	--	-----	--	--	--	-----	--	--	--	-----	--	--	--	-----	--	--	--	-----	--	--	--	-----	--	--	--	-----	--	--	--	-----	--	--	--	-----	--	--	--	-----	--	--	--	-----	--	--	--	-----	--	--	--	-----	--	--	--	-----	--	--	--	-----	--	--	--	-----	--	--	--	-----	--	--	--	-----	--	--	--	-----	--	--	--	-----	--	--	--	-----	--	--	--	-----	--	--	--	-----	--	--	--	-----	--	--	--	-----	--	--	--	-----	--	--	--	-----	--	--	--	-----	--	--	--	-----	--	--	--	-----	--	--	--	-----	--	--	--	-----	--	--	--	-----	--	--	--	-----	--	--	--	-----	--	--	--	-----	--	--	--	-----	--	--	--	-----	--	--	--	-----	--	--	--	-----	--	--	--	-----	--	--	--	-----	--	--	--	-----	--	--	--	-----	--	--	--	-----	--	--	--	-----	--	--	--	-----	--	--	--	-----	--	--	--	-----	--	--	--	-----	--	--	--	-----	--	--	--	-----	--	--	--	-----	--	--	--	-----	--	--	--	-----	--	--	--	-----	--	--	--	-----	--	--	--	-----	--	--	--	-----	--	--	--	-----	--	--	--	-----	--	--	--	-----	--	--	--	-----	--	--	--	-----	--	--	--	-----	--	--	--	-----	--	--	--	-----	--	--	--	-----	--	--	--	-----	--	--	--	-----	--	--	--	-----	--	--	--	-----	--	--	--	-----	--	--	--	-----	--	--	--	-----	--	--	--	-----	--	--	--	-----	--	--	--	-----	--	--	--	-----	--	--	--	-----	--	--	--	-----	--	--	--	-----	--	--	--	-----	--	--	--	-----	--	--	--	-----	--	--	--	-----	--	--	--	-----	--	--	--	-----	--	--	--	-----	--	--	--	-----	--	--	--	-----	--	--	--	-----	--	--	--	-----	--	--	--	-----	--	--	--	-----	--	--	--	-----	--	--	--	-----	--	--	--	-----	--	--	--	-----	--	--	--	-----	--	--	--	-----	--	--	--	-----	--	--	--	-----	--	--	--	-----	--	--	--	-----	--	--	--	-----	--	--	--	-----	--	--	--	-----	--	--	--	-----	--	--	--	-----	--	--	--	-----	--	--	--	-----	--	--	--	-----	--	--	--	-----	--	--	--	-----	--	--	--	-----	--	--	--	-----	--	--	--	-----	--	--	--	-----	--	--	--	-----	--	--	--	-----	--	--	--	-----	--	--	--	-----	--	--	--	-----	--	--	--	-----	--	--	--	-----	--	--	--	-----	--	--	--	-----	--	--	--	-----	--	--	--	-----	--	--	--	-----	--	--	--	-----	--	--	--	-----	--	--	--	-----	--	--	--	-----	--	--	--	-----	--	--	--	-----	--	--	--	-----	--	--	--	-----	--	--	--	-----	--	--	--	-----	--	--	--	-----	--	--	--	-----	--	--	--	-----	--	--	--	-----	--	--	--	-----	--	--	--	-----	--	--	--	-----	--	--	--	-----	--	--	--	-----	--	--	--	-----	--	--	--	-----	--	--	--	-----	--	--	--	-----	--	--	--	-----	--	--	--	-----	--	--	--	-----	--	--	--	-----	--	--	--	-----	--	--	--	-----	--	--	--	-----	--	--	--	-----	--	--	--	-----	--	--	--	-----	--	--	--	-----	--	--	--	-----	--	--	--	-----	--	--	--	-----	--	--	--	-----	--	--	--	-----	--	--	--	-----	--	--	--	-----	--	--	--	-----	--	--	--	-----	--	--	--	-----	--	--	--	-----	--	--	--	-----	--	--	--	-----	--	--	--	-----	--	--	--	-----	--	--	--	-----	--	--	--	-----	--	--	--	-----	--	--	--	-----	--	--	--	-----	--	--	--	-----	--	--	--	-----	--	--	--	-----	--	--	--	-----	--	--	--	-----	--	--	--	-----	--	--	--	-----	--	--	--	-----	--	--	--	-----	--	--	--	-----	--	--	--	-----	--	--	--	-----	--	--	--	-----	--	--	--	-----	--	--	--	-----	--	--	--	-----	--	--	--	-----	--	--	--	-----	--	--	--	-----	--	--	--	-----	--	--	--	-----	--	--	--	-----	--	--	--	-----	--	--	--	-----	--	--	--	-----	--	--	--	-----	--	--	--	-----	--	--	--	-----	--	--	--	-----	--	--	--	-----	--	--	--	-----	--	--	--	-----	--	--	--	-----	--	--	--	-----	--	--	--	-----	--	--	--	-----	--	--	--	-----	--	--	--	-----	--	--	--	-----	--	--	--	-----	--	--	--	-----	--	--	--	-----	--	--	--	-----	--	--	--	-----	--	--	--	-----	--	--	--	-----	--	--	--	-----	--	--	--	-----	--	--	--	-----	--	--	--	-----	--	--	--	-----	--	--	--	-----	--	--	--	-----	--	--	--	-----	--	--	--	-----	--	--	--	-----	--	--	--	-----	--	--	--	-----	--	--	--	-----	--	--	--	-----	--	--	--	-----	--	--	--	-----	--	--	--	-----	--	--	--	-----	--	--	--	-----	--	--	--	-----	--	--	--	-----	--	--	--	-----	--	--	--	-----	--	--	--	-----	--	--	--	-----	--	--	--	-----	--	--	--	-----	--	--	--	-----	--	--	--	-----	--	--	--	-----	--	--	--	-----	--	--	--	-----	--	--	--	-----	--	--	--	-----	--	--	--	-----	--	--	--	-----	--	--	--	-----	--	--	--	-----	--	--	--	-----	--	--	--	-----	--	--	--	-----	--	--	--	-----	--	--	--	-----	--	--	--	-----	--	--	--	-----	--	--	--	-----	--	--	--	-----	--	--	--	-----	--	--	--	-----	--	--	--	-----	--	--	--	-----	--	--	--	-----	--	--	--	-----	--	--	--	-----	--	--	--	-----	--	--	--	-----	--	--	--	-----	--	--	--	-----	--	--	--	-----	--	--	--	-----	--	--	--	-----	--	--	--	-----	--	--	--	-----	--	--	--	-----	--	--	--	-----	--	--	--	-----	--	--	--	-----	--	--	--	-----	--	--	--	-----	--	--	--	-----	--	--	--	-----	--	--	--	-----	--	--	--	-----	--	--	--	-----	--	--	--	-----	--	--	--	-----	--	--	--	-----	--	--	--	-----	--	--	--	-----	--	--	--	-----	--	--	--	-----	--	--	--	-----	--	--	--	-----	--	--	--	-----	--	--	--	-----	--	--	--	-----	--	--	--	-----	--	--	--	-----	--	--	--	-----	--	--	--	-----	--	--	--	-----	--	--	--	-----	--	--	--	-----	--	--	--	-----	--	--	--	-----	--	--	--	-----	--	--	--	-----	--	--	--	-----	--	--	--	-----	--	--	--	-----	--	--	--	-----	--	--	--	-----	--	--	--	-----	--	--	--	-----	--	--	--	-----	--	--	--	-----	--	--	--	-----	--	--	--	-----	--	--	--	-----	--	--	--	-----	--	--	--	-----	--	--	--	-----	--	--	--	-----	--	--	--	-----	--	--	--	-----	--	--	--	-----	--	--	--	-----	--	--	--	-----	--	--	--	-----	--	--	--	-----	--	--	--	-----	--	--	--	-----	--	--	--	-----	--	--	--	-----	--	--	--	-----	--	--	--	-----	--	--	--	-----	--	--	--	-----	--	--	--	-----	--	--	--	-----	--	--	--	-----	--	--	--	-----	--	--	--	-----	--	--	--	-----	--	--	--	-----	--	--	--	------	--	--	--	------	--	--	--	------	--	--	--	------	--	--	--	------	--	--	--	------	--	--	--	------	--	--	--	------	--	--	--	------	--	--	--	------	--	--	--	------	--	--	--	------	--	--	--	------	--	--	--	------	--	--	--	------	--	--	--	------	--	--	--	------	--	--	--	------	--	--	--	------	--	--	--	------	--	--	--	------	--	--	--	------	--	--	--	------	--	--	--	------	--	--	--	------	--	--	--	------	--	--	--	------	--	--	--	------	--	--	--	------	--	--	--	------	--	--	--	------	--	--	--	------	--	--	--	------	--	--	--	------	--	--	--	------	--	--	--	------	--	--	--	------	--	--	--	------	--	--	--	------	--	--	--	------	--	--	--	------	--	--	--	------	--	--	--	------	--	--	--	------	--	--	--	------	--	--	--	------	--	--	--	------	--	--	--	------	--	--	--	------	--	--	--	------	--	--	--	------	--	--	--	------	--	--	--	------	--	--	--	------	--	--	--	------	--	--	--	------	--	--	--	------	--	--	--	------	--	--	--	------	--	--	--	------	--	--	--	------	--	--	--	------	--	--	--	------	--	--	--	------	--	--	--	------	--	--	--	------	--	--	--	------	--	--	--	------	--	--	--	------	--	--	--	------	--	--	--	------	--	--	--	------	--	--	--	------	--	--	--	------	--	--	--	------	--	--	--	------	--	--	--	------	--	--	--	------	--	--	--	------	--	--	--	------	--	--	--	------	--	--	--	------	--	--	--	------	--	--	--	------	--	--	--	------	--	--	--	------	--	--	--	------	--	--	--	------	--	--	--	------	--	--	--	------	--	--	--	------	--	--	--	------	--	--	--	------	--	--	--	------	--	--	--	------	--	--	--	------	--	--	--	------	--	--	--	------	--	--	--	------	--	--	--	------	--	--	--	------	--	--	--	------	--	--	--	------	--	--	--	------	--	--	--	------	--	--	--	------	--	--	--	------	--	--	--	------	--	--	--	------	--	--	--	------	--	--	--	------	--	--	--	------	--	--	--	------	--	--	--	------	--	--	--	------	--	--	--

ตัวอย่างรายการตรวจสอบอุปกรณ์ระบบวิศวกรรมประกอบอาคาร

RED Line	Spit Type Air Conditioner		Doc. No.																									
			Effective Date.																									
			Rev.																									
			Pages.	1																								
			System.	BAV																								
WORK PERMIT NO:		STATION :		LOCATION :																								
EQUIPMENT NO:		SERIAL NO. :		Date Inspection :																								
FREQUENCY	<input type="checkbox"/> W <input type="checkbox"/> M1 <input type="checkbox"/> M2 <input type="checkbox"/> M3 <input type="checkbox"/> M6 <input type="checkbox"/> Y1																											
	JAN	FEB	MAR	APR																								
	MAY	JUN	JUL	AUG																								
	SEP	OCT	NOV	DEC																								
<div style="display: flex; justify-content: space-between;"> <div style="width: 45%;"> <input type="checkbox"/> Check and Clean Filter <input type="checkbox"/> Check Thermostat and Control <input type="checkbox"/> Check Noise Of Motor and Blower <input type="checkbox"/> Check Thermostat and Control <input type="checkbox"/> Clean Drain Pipe </div> <div style="width: 45%;"> <input type="checkbox"/> Clean Condenser Coil and Evaporator Coil <input type="checkbox"/> Check Noise and Vibration Of Condensing Unit <input type="checkbox"/> Check Fan Blade Of Condensing Motor <input type="checkbox"/> Check Operation Of Condensing Unit <input type="checkbox"/> Clean Casing Of Equipment </div> </div>																												
Full Load Amps.		A.	Full Load Amps.																									
Measure Running	High		Measure Running	I ₁																								
Current Of Evaporator	Medium		Current Of Condenser	I ₂																								
Motor	Low		Motor	I ₃																								
Measure Supply	L ₁ -L ₂		Measure Supply	L ₁ -L ₂																								
Voltage	L ₁ -L ₃		Voltage	L ₁ -L ₃																								
	L ₂ -L ₃			L ₂ -L ₃																								
	L ₁ -N			L ₁ -N																								
	L ₂ -N			L ₂ -N																								
	L ₃ -N			L ₃ -N																								
Measure Of Refrigerant Pressure		Low(60-75)	Psig	High(250-300)																								
Measure Of Temperature (°c)		Supply	Return	Room																								
<div style="display: flex; justify-content: space-between;"> <div style="width: 45%;"> <input type="checkbox"/> Inspect Insulation of Tube <input type="checkbox"/> Check And Tighten Terminal Wiring <input type="checkbox"/> Replace Air Filter if Necessary <input type="checkbox"/> Check Casing and Clean <input type="checkbox"/> Clean Motor and Blower <input type="checkbox"/> Clean Evaporator Coil with Water </div> <div style="width: 45%;"> <input type="checkbox"/> Check Operation of Control Panel <input type="checkbox"/> Check Refrigerant Pipe Leaks <input type="checkbox"/> Clean The Contact Of Control Device <input type="checkbox"/> Check Support Fixing <input type="checkbox"/> Check And Tighten Terminal Wiring <input type="checkbox"/> Clean Condenser Coil with Water </div> </div>																												
<table border="1" style="width: 100%; border-collapse: collapse;"> <thead> <tr> <th style="width: 50%;"></th> <th style="width: 15%;">Position</th> <th style="width: 15%;">Start Date</th> <th style="width: 20%;">End Date</th> </tr> </thead> <tbody> <tr><td>1.</td><td></td><td></td><td></td></tr> <tr><td>2.</td><td></td><td></td><td></td></tr> <tr><td>3.</td><td></td><td style="text-align: center;">Start Time</td><td style="text-align: center;">End Time</td></tr> <tr><td>4.</td><td></td><td></td><td></td></tr> <tr><td>5.</td><td></td><td></td><td></td></tr> </tbody> </table>						Position	Start Date	End Date	1.				2.				3.		Start Time	End Time	4.				5.			
	Position	Start Date	End Date																									
1.																												
2.																												
3.		Start Time	End Time																									
4.																												
5.																												
ผู้ปฏิบัติงาน		ผู้ตรวจสอบ		SRTET																								
Signature :		Signature :		Signature :																								
Confirmed By :		Confirmed By :		Approved By :																								
Date :		Date :		Date :																								

.....

.....

.....

RED Line	Distribution Board and Emergency Distribution											Doc. No.	
												Effective Date.	
												Rev.	
												Pages.	1
												System.	ELE
WORK ORDER NO. :				STATION :				LOCATION :					
EQUIPMENT NO. :				SERIAL NO. :				Date Inspection :					
FREQUENCY CHECK		<input type="checkbox"/> W	<input type="checkbox"/> 1M	<input type="checkbox"/> 2M	<input type="checkbox"/> 3M	<input type="checkbox"/> 6M	<input type="checkbox"/> 1Y						
		JAN	FEB	MAR	APR	MAY	JUN	JUL	AUG	SEP	OCT	NOV	DEC
DESCRIPTION OF MAINTENANCE EVERY 3 MONTH & 6 MONTH													
ลำดับ	รายละเอียด	เกณฑ์	ผลการตรวจสอบ		หมายเหตุ								
1	ตรวจสอบสภาพทั่วไป	ไม่สกปรก, ไม่หลุดหลวม, ไม่แตกหักเสียหาย	<input type="checkbox"/> ปกติ	<input type="checkbox"/> ผิดปกติ									
2	ตรวจเช็คหลอดไฟแสดงสถานะหน้าตู้	หลอดไฟทุกหลอด ต้องปกติ	<input type="checkbox"/> ปกติ	<input type="checkbox"/> ผิดปกติ									
3	ตรวจสอบสภาพอุปกรณ์ และทำความสะอาดภายในตู้	ต้องอยู่ในสภาพปกติ ไม่มีฝุ่น, ไม่เป็นสนิม และไม่ชำรุดเสียหาย	<input type="checkbox"/> ปกติ	<input type="checkbox"/> ผิดปกติ									
4	บันทึกค่ากระแสไฟฟ้า	กระแสไฟฟ้าจะต้องมีค่าที่นำเชื่อถือ	RA										
			SA										
			TA										
5	บันทึกค่าแรงดันทางไฟฟ้า	220+10%(198-242V) 400+10%(360-440V)	R - N.....V	R - S.....V									
			S - N.....V	S - T.....V									
			T - N.....V	T - R.....V									
6	ตรวจสอบ Name Plate ของ Circuit Breaker	ตรวจสอบการใช้งานของอุปกรณ์ ว่าใช้งานตรงตามแบบ หรือ มีการเปลี่ยนแปลง หรือไม่	<input type="checkbox"/> ปกติ	<input type="checkbox"/> ผิดปกติ									
DESCRIPTION OF MAINTENANCE EVERY 1 YEAR													
7	การตรวจสอบทำงานของ Control Relay	LED ที่ Control Relay ติด ตามปกติ	<input type="checkbox"/> ปกติ	<input type="checkbox"/> ผิดปกติ									
8	การตรวจสอบทำงานของ Macnetic Control	ไม่มีเสียงดังผิดปกติ, ไม่มีรอยไหม้	<input type="checkbox"/> ปกติ	<input type="checkbox"/> ผิดปกติ									
9	กวดขันจุดเชื่อมต่อต่างๆ ทางไฟฟ้า	กวดขันสายไฟให้แน่นหนา, ไม่หลุดหลวม	<input type="checkbox"/> ปกติ	<input type="checkbox"/> ผิดปกติ									
10	กวดขันจุดเชื่อมต่อต่างๆ ทางด้านอุปกรณ์ควบคุม	กวดขันน็อตต่างๆ ให้แน่น, ไม่หลุดหลวม	<input type="checkbox"/> ปกติ	<input type="checkbox"/> ผิดปกติ									
11	ทดสอบวัดค่าความต้านทาน (500 Vdc)	> 100 MΩ	R - N.....V	R - S.....V									
			S - N.....V	S - T.....V									
			T - N.....V	T - R.....V									
12	ตรวจสอบอุณหภูมิที่จุดเชื่อมต่อต่างๆ	อุณหภูมิไม่ควรเกิน 55 °C	<input type="checkbox"/> ปกติ	<input type="checkbox"/> ผิดปกติ									
Recommendations / Remark :													
Consumables / Spare Part Used :													
Service By :													
1.				Position				Start Date				End Date	
2.													
3.								Start Time				End Time	
4.													
5.													
ผู้ปฏิบัติงาน				ผู้ตรวจสอบ				SRTET					
Signature :				Signature :				Signature :					
Checked By :				Confirmed By :				Approved By :					
Date :				Date :				Date :					

RED Line	Panel Board and Consumer Unit	Doc. No.		
		Effective Date.		
		Rev.		
		Pages.	1	
		System.	ELE	
WORK ORDER NO. :		STATION :		
EQUIPMENT NO. :		SERIAL NO. :		
		LOCATION :		
		Date Inspection :		
FREQUENCY CHECK	<input type="checkbox"/> W <input type="checkbox"/> 1M <input type="checkbox"/> 2M <input type="checkbox"/> 3M <input type="checkbox"/> 6M <input type="checkbox"/> 1Y			
	JAN FEB MAR APR MAY JUN JUL AUG SEP OCT NOV DEC			
DESCRIPTION OF MAINTENANCE EVERY 3 MONTH & 6 MONTH				
ลำดับ	รายละเอียด	เกณฑ์	ผลการตรวจสอบ	หมายเหตุ
1	ตรวจเช็คสภาพภายนอกของตู้	ต้องไม่มีฝุ่น, ไม่มีความเสียหาย	<input type="checkbox"/> ปกติ <input type="checkbox"/> ผิดปกติ	
2	ตรวจเช็คสภาพ Breaker	ไม่ชำรุดเสียหาย	<input type="checkbox"/> ปกติ <input type="checkbox"/> ผิดปกติ	
4	บันทึกค่ากระแสไฟฟ้า	กระแสไฟฟ้าจะต้องมีค่าที่นำเชื่อถือ	RA SA TA	
5	บันทึกค่าแรงดันทางไฟฟ้า	220+10%(198-242V) 400+10%(360-440V)	R - N.....V R - S.....V S - N.....V S - T.....V T - N.....V T - R.....V	
6	กวดขันจุดเชื่อมต่อต่างๆ	กวดขันสายไฟให้แน่นหนา, ไม่หลุดหลวม	<input type="checkbox"/> ปกติ <input type="checkbox"/> ผิดปกติ	
7	ตรวจสอบ Name Plate ของ Circuit Breaker	ตรวจสอบการใช้งานของอุปกรณ์ว่าใช้งานถูกต้องหรือไม่	<input type="checkbox"/> ปกติ <input type="checkbox"/> ผิดปกติ	
DESCRIPTION OF MAINTENANCE EVERY 1 YEAR				
8	ตรวจสอบอุณหภูมิที่จุดเชื่อมต่อต่างๆ	อุณหภูมิไม่ควรเกิน 55 °C	<input type="checkbox"/> ปกติ <input type="checkbox"/> ผิดปกติ	
9	ตรวจสอบอุปกรณ์ภายในตู้	ต้องอยู่ในสภาพปกติ ไม่แตก, หัก เสียหาย หรือ ชำรุด	<input type="checkbox"/> ปกติ <input type="checkbox"/> ผิดปกติ	
Recommendations / Remark :				
Consumables / Spare Part Used :				
Service By :		Position	Start Date	End Date
1.				
2.				
3.			Start Time	End Time
4.				
5.				
ผู้ปฏิบัติงาน		ผู้ตรวจสอบ		SRTET
Signature :		Signature :		Signature :
Checked By :		Confirmed By :		Approved By :
Date :		Date :		Date :

[Handwritten Signature]

[Handwritten Signature]

[Handwritten Signature]

RED Line	Exhaust Fan	Doc. No.		
		Effective Date.		
		Rev.		
		Pages.	1	
		System.	BAV	
WORK ORDER NO. :		STATION :		
EQUIPMENT NO. :		SERIAL NO. :		
FREQUENCY CHECK		LOCATION :		
<input type="checkbox"/> W <input type="checkbox"/> 1M <input type="checkbox"/> 2M <input type="checkbox"/> 3M <input type="checkbox"/> 6M <input type="checkbox"/> 1Y <input type="checkbox"/> JAN <input type="checkbox"/> FEB <input type="checkbox"/> MAR <input type="checkbox"/> APR <input type="checkbox"/> MAY <input type="checkbox"/> JUN <input type="checkbox"/> JUL <input type="checkbox"/> AUG <input type="checkbox"/> SEP <input type="checkbox"/> OCT <input type="checkbox"/> NOV <input type="checkbox"/> DEC		Date Inspection :		
DESCRIPTION OF MAINTENANCE EVERY 3 MONTH				
ลำดับ	รายละเอียด	เกณฑ์	ผลการตรวจสอบ	หมายเหตุ
1	ทำความสะอาดอุปกรณ์ที่เกี่ยวข้องทั้งหมด	สะอาด ไม่มีสิ่งสกปรก	<input type="checkbox"/> ปกติ <input type="checkbox"/> ผิดปกติ	
2	ทำการตรวจวัดและบันทึกค่ากระแสของมอเตอร์พัดลม	ค่าตามมาตรฐาน (Phase)	$I_p = \dots\dots\dots A$	
3	ทำการตรวจวัดและบันทึกค่ากระแสของมอเตอร์พัดลม	ค่าตามมาตรฐาน	$I1 = \dots\dots\dots A$	
			$I2 = \dots\dots\dots A$	
			$I3 = \dots\dots\dots A$	
4	ทำการตรวจวัดและบันทึกค่าแรงเคลื่อนไฟฟ้า	$230 \pm 5\%$ (Phase)	$V_p = \dots\dots\dots V$	
5	ตรวจวัดและบันทึกค่าแรงเคลื่อนไฟฟ้าขณะเดินเครื่อง	380-400 V	$L1 = \dots\dots\dots V$	
			$L2 = \dots\dots\dots V$	
			$L3 = \dots\dots\dots V$	
6	ทำการตรวจสอบการทำงานขณะเดินเครื่อง / หยุดปกติ หยุดโดยตัดไฟฟ้า	ทำงานได้ปกติ ไม่ขัดข้อง	<input type="checkbox"/> ปกติ <input type="checkbox"/> ผิดปกติ	
DESCRIPTION OF MAINTENANCE EVERY 6 MONTH				
7	ทำการตรวจวัดและบันทึกค่าอัตราการไหลของลม	ค่าตามมาตรฐาน	$\dots\dots\dots m^3/sec$	
DESCRIPTION OF MAINTENANCE EVERY 1 YEAR				
8	วัดและบันทึกค่าความสั่นสะเทือน	≤ 2.5 mm/s	$\dots\dots\dots$ mm/s	
9	ทดสอบและจดบันทึกสภาพของมอเตอร์ระหว่าง U-V-W/W-U และ U-G/V-G/W-G	> 100 Mohm	U-V : $\dots\dots\dots$ U-G : $\dots\dots\dots$	
			V-W : $\dots\dots\dots$ V-G : $\dots\dots\dots$	
			W-U : $\dots\dots\dots$ W-G : $\dots\dots\dots$	
10	ขันยึดขั้วต่อสายไฟฟ้าชุดตัวต้านทานควบคุม การเปลี่ยนวงจรให้แน่น	แน่นสนิท ไม่หลวม	<input type="checkbox"/> ปกติ <input type="checkbox"/> ผิดปกติ	
			<input type="checkbox"/> ปกติ <input type="checkbox"/> ผิดปกติ	
11	ขันยึดขั้วต่อสายไฟฟ้าทุกจุดภายในตู้ควบคุมให้แน่น	แน่นสนิท ไม่หลวม	<input type="checkbox"/> ปกติ <input type="checkbox"/> ผิดปกติ	
12	ขันยึดอุปกรณ์รองรับและอุปกรณ์ยึดแขวนทั้งหมดให้แน่น	แน่นสนิท ไม่หลวม	<input type="checkbox"/> ปกติ <input type="checkbox"/> ผิดปกติ	
13	ทำการตรวจสอบและบันทึกสภาพการกัดกร่อน	สภาพพร้อมใช้งาน	<input type="checkbox"/> ปกติ <input type="checkbox"/> ผิดปกติ	
Recommendations / Remark :				
Consumables / Spare Part Used :				
Service By :				
1.	Position	Start Date	End Date	
2.				
3.		Start Time	End Time	
4.				
5.				
ผู้ปฏิบัติงาน		ผู้ตรวจสอบ		
Signature :		Signature :		
Checked By :		Approved By :		
Date :		Date :		

[Handwritten Signature]

[Handwritten Signature]

[Handwritten Signature]

RED Line		Emergency Lighting												Doc. No.						
														Effective Date.						
														Rev.						
														Pages.	1					
														System.	ELE					
WORK ORDER NO. :		STATION :										LOCATION :								
FREQUENCY CHECK		<input type="checkbox"/> W	<input type="checkbox"/> 1M		<input type="checkbox"/> 2M		<input type="checkbox"/> 3M		<input type="checkbox"/> 6M		<input type="checkbox"/> 1Y									
		JAN	FEB	MAR	APR	MAY	JUN	JUL	AUG	SEP	OCT	NOV	DEC							
รายละเอียด	เกณฑ์	DESCRIPTION OF MAINTENANCE EVERY 1 MONTH																		
		ตรวจเช็คขั้วขั้วลวด	ตรวจเช็คสถานะการชาร์จ	ตรวจเช็ค Fuse	ตรวจสอบการเชื่อมต่อทั้งหมด	กดปุ่มทดสอบ	ตรวจสอบแหล่งจ่ายไฟ	ตัดแหล่งจ่ายไฟ 30 นาที	ทำความสะอาดอุปกรณ์	DESCRIPTION OF MAINTENANCE EVERY 1 YEAR										
		ตัวชี้ขาดทั้งหมดทำงาน	หลอด LED ต้องแสดงสถานะเปิด	ไม่แตกหัก หลุดตก	ไม่หลุดหลวม และไม่ชำรุดเสียหาย	ไฟฉุกเฉินสามารถทำงานได้เป็นปกติ	220 V. ± 10 % (L - N)	ไฟฉุกเฉินสามารถทำงานได้เป็นปกติ ไฟฉุกเฉินไม่ดับก่อน 30 นาที	ต้องอยู่ในสภาพปกติ ไม่มีฝุ่น และไม่ชำรุดเสียหาย	สะอาดและไม่มีความเสียหาย	ไฟฉุกเฉินสามารถทำงานได้เป็นปกติ	ตรวจสอบสภาพภายนอกอุปกรณ์	ตัดแหล่งจ่ายไฟ 120 นาที	ตรวจสอบสภาพของ Battery						
ผลการตรวจสอบ																				
ลำดับ	รหัสอุปกรณ์	ปกติ	ผิดปกติ	ปกติ	ผิดปกติ	ปกติ	ผิดปกติ	ปกติ	ผิดปกติ	ปกติ	ผิดปกติ	ปกติ	ผิดปกติ	ปกติ	ผิดปกติ	ปกติ	ผิดปกติ	ปกติ	ผิดปกติ	
1																				
2																				
3																				
4																				
5																				
6																				
7																				
8																				
9																				
10																				
11																				
12																				
13																				
14																				
15																				
16																				
17																				
18																				
19																				
20																				
Recommendations / Remark :																				
Consumables / Spare Part Used :																				
Service By :		Position										Start Date		End Date						
1.																				
2.																				
3.																				
4.																				
5.																				
ผู้ปฏิบัติงาน		ผู้ตรวจสอบ										SRTET								
Signature :		Signature :										Signature :								
Checked By :		Confirmed By :										Approved By :								
Date :		Date :										Date :								

[Signature]

[Signature]

[Signature]

RED Line		Exit Sign / Exit Light / Fire Exit										Doc. No.						
												Effective Date.						
												Rev.						
												Pages.	1					
												System.	ELE					
WORK ORDER NO. :		STATION :										LOCATION :						
FREQUENCY CHECK		<input type="checkbox"/> W	<input type="checkbox"/> 1M	<input type="checkbox"/> 2M	<input type="checkbox"/> 3M	<input type="checkbox"/> 6M	<input type="checkbox"/> 1Y											
		JAN	FEB	MAR	APR	MAY	JUN	JUL	AUG	SEP	OCT	NOV	DEC					
รายละเอียด	เกณฑ์	DESCRIPTION OF MAINTENANCE EVERY 1 MONTH											DESCRIPTION OF MAINTENANCE EVERY 1 YEAR					
		ตรวจเช็คขั้วขั้วไฟ	ตรวจเช็คสถานะการชาร์จ	ตรวจเช็ค fuse	ตรวจสอบการเชื่อมต่อทั้งหมด	กดปุ่มทดสอบ	ตรวจสอบแหล่งจ่ายไฟ	ตั้งแหล่งจ่ายไฟ 30 นาที	ทำความสะอาดอุปกรณ์	ตรวจสอบสภาพภายในอุปกรณ์			ตั้งแหล่งจ่ายไฟ 120 นาที	ตรวจสอบสภาพของ Battery				
		สวิตช์ขั้วต้องทำงาน	หลอด LED ต้องแสดงสถานะเป็นติด	ไม่แตกหัก หลุดหลวม	ไม่หลุดหลวม และไม่ชำรุดเสียหาย	ไฟฉุกเฉินสามารถทำงานได้เป็นปกติ	220 V. ± 10 % (L - N)	ไฟฉุกเฉินสามารถทำงานได้เป็นปกติ ไฟฉุกเฉินไม่ได้ก่อน 30 นาที	ต้องอยู่ในสภาพปกติ ไม่มีฝุ่น และไม่มีขี้จุคเสียหาย	สะอาดและไม่มีคราบเสียหาย			ไฟฉุกเฉินสามารถทำงานได้เป็นปกติ	ตรวจสอบอยู่ในสภาพปกติ พร้อมใช้งาน				
ผลการตรวจสอบ																		
ลำดับ	รหัสอุปกรณ์	ปกติ	ผิดปกติ	ปกติ	ผิดปกติ	ปกติ	ผิดปกติ	ปกติ	ผิดปกติ	ปกติ	ผิดปกติ	ปกติ	ผิดปกติ	ปกติ	ผิดปกติ	ปกติ	ผิดปกติ	
1																		
2																		
3																		
4																		
5																		
6																		
7																		
8																		
9																		
10																		
11																		
12																		
13																		
14																		
15																		
16																		
17																		
18																		
19																		
20																		
Recommendations / Remark :																		
Consumables / Spare Part Used :																		
Service By :		Position										Start Date		End Date				
1.																		
2.																		
3.																		
4.												Start Time		End Time				
5.																		
ผู้ปฏิบัติงาน		ผู้ตรวจสอบ										SRTET						
Signature :		Signature :										Signature :						
Checked By :		Confirmed By :										Approved By :						
Date :		Date :										Date :						

RED Line		Waste Water Treatment										Doc. No.			
												Effective			
												Rev.			
												Pages.	1		
												System.	SAN		
WORK ORDER NO. :				STATION :				LOCATION :							
EQUIPMENT NO. :				SERIAL NO. :				Date Inspection :							
FREQUENCY		<input type="checkbox"/> W	<input type="checkbox"/> 1M	<input type="checkbox"/> 2M	<input type="checkbox"/> 3M	<input type="checkbox"/> 6M	<input type="checkbox"/> 1Y								
CHECK		JAN	FEB	MAR	APR	MAY	JUN	JUL	AUG	SEP	OCT	NOV	DEC		
DESCRIPTION OF MAINTENANCE EVERY 1 MONTH															
ลำดับ	รายละเอียด	เกณฑ์	ผลการตรวจสอบ		หมายเหตุ										
1	ตรวจเช็คตู้ควบคุมและฝาบังคับ	สภาพพร้อมใช้งาน	<input type="checkbox"/> ปกติ	<input type="checkbox"/> ผิดปกติ											
2	ทำความสะอาดตู้ควบคุม	สะอาดเรียบร้อย	<input type="checkbox"/> ปกติ	<input type="checkbox"/> ผิดปกติ											
3	ตรวจวัดและบันทึกค่าแรงดันไฟฟ้า Air pupm	230 V ± 5 % (ถ้ามี)	<input type="checkbox"/> ปกติ	<input type="checkbox"/> ผิดปกติ V										
4	ตรวจวัดและบันทึกค่ากระแสไฟฟ้า Air pump	อยู่ในเกณฑ์มาตรฐาน (ถ้ามี)	<input type="checkbox"/> ปกติ	<input type="checkbox"/> ผิดปกติ A										
5	ตรวจวัดและบันทึกค่าแรงดันไฟฟ้า Sum pump	230 V ± 5 % (ถ้ามี)	<input type="checkbox"/> ปกติ	<input type="checkbox"/> ผิดปกติ V										
6	ตรวจวัดและบันทึกค่ากระแสไฟฟ้า Sum pump	อยู่ในเกณฑ์มาตรฐาน (ถ้ามี)	<input type="checkbox"/> ปกติ	<input type="checkbox"/> ผิดปกติ A										
DESCRIPTION OF MAINTENANCE EVERY 3 MONTH															
7	ทำความสะอาดตัวเก็บเสียงทางเข้า (Suction Silence)	สภาพพร้อมใช้งาน	<input type="checkbox"/> ปกติ	<input type="checkbox"/> ผิดปกติ											
8	ตรวจเช็คน้ำมันเฟือง	สภาพพร้อมใช้งาน	<input type="checkbox"/> ปกติ	<input type="checkbox"/> ผิดปกติ											
9	ตรวจเช็คจารบีหล่อลื่นลูกปืน	สภาพพร้อมใช้งาน	<input type="checkbox"/> ปกติ	<input type="checkbox"/> ผิดปกติ											
10	เปลี่ยนลูกปืน	สภาพพร้อมใช้งาน	<input type="checkbox"/> ปกติ	<input type="checkbox"/> ผิดปกติ	เมื่อถอดประกอบ										
11	เปลี่ยน Z-seal แลต Stop ring	สภาพพร้อมใช้งาน	<input type="checkbox"/> ปกติ	<input type="checkbox"/> ผิดปกติ	เมื่อถอดประกอบ										
12	เปลี่ยนประเก็นในห้องเฟือง	สภาพพร้อมใช้งาน	<input type="checkbox"/> ปกติ	<input type="checkbox"/> ผิดปกติ	เมื่อถอดประกอบ										
13	ตรวจเช็คเฟือง	สภาพพร้อมใช้งาน	<input type="checkbox"/> ปกติ	<input type="checkbox"/> ผิดปกติ	เมื่อถอดประกอบ										
14	ตรวจสอบและปรับระบบหมุนเวียนตะกอนย้อนกลับ	สภาพพร้อมใช้งาน	<input type="checkbox"/> ปกติ	<input type="checkbox"/> ผิดปกติ	เมื่อถอดประกอบ										
15	ตรวจสอบระบบจ่ายอากาศ	สภาพพร้อมใช้งาน	<input type="checkbox"/> ปกติ	<input type="checkbox"/> ผิดปกติ	เมื่อถอดประกอบ										
16	ตรวจสอบปริมาณตะกอนภายในถังบำบัด	อยู่ในเกณฑ์มาตรฐาน	<input type="checkbox"/> ปกติ	<input type="checkbox"/> ผิดปกติ											
17	ตรวจสอบการทำงานของลูกลอย	สภาพพร้อมใช้งาน	<input type="checkbox"/> ปกติ	<input type="checkbox"/> ผิดปกติ											
18	ตรวจวัดคุณภาพน้ำเสีย	อยู่ในเกณฑ์มาตรฐาน	<input type="checkbox"/> ปกติ	<input type="checkbox"/> ผิดปกติ											
DESCRIPTION OF MAINTENANCE EVERY 1 YEAR															
14	เปลี่ยนสายพาน	เป็นของใหม่ และได้มาตรฐาน	<input type="checkbox"/> ปกติ	<input type="checkbox"/> ผิดปกติ											
15	เปลี่ยนไส้กรอง	เป็นของใหม่ และได้มาตรฐาน	<input type="checkbox"/> ปกติ	<input type="checkbox"/> ผิดปกติ											
16	สุขตะกอนออกจากถังบำบัด	ระดับตะกอนอยู่ในเกณฑ์มาตรฐาน	<input type="checkbox"/> ปกติ	<input type="checkbox"/> ผิดปกติ											
17	ตรวจสอบจุดยึดต่างๆ	ยึดแน่นสนิท ไม่หลุดหลวม	<input type="checkbox"/> ปกติ	<input type="checkbox"/> ผิดปกติ											
18	กวดขันจุดเชื่อมต่อต่างๆ ทางไฟฟ้า	กวดขันสายไฟให้แน่นหนา, ไม่หลุดหลวม	<input type="checkbox"/> ปกติ	<input type="checkbox"/> ผิดปกติ											
Recommendations / Remark :															
Consumables / Spare Part Used :															
Service By :															
1.		Position		Start Date		End Date									
2.															
3.				Start Time		End Time									
4.															
5.															
ผู้ปฏิบัติงาน				ผู้ตรวจสอบ				SRTET							
Signature :				Signature :				Signature :							
Checked By :				Confirmed By :				Approved By :							
Date :				Date :				Date :							

RED Line		Toilet / Bathroom										Doc. No.		
												Effective Date.		
												Rev.		
												Pages.		1
				System.		SAN								
WORK ORDER NO. :				STATION :				LOCATION :						
EQUIPMENT NO. :				SERIAL NO. :				Date Inspection :						
FREQUENCY		<input type="checkbox"/> W	<input type="checkbox"/> 1M	<input type="checkbox"/> 2M	<input type="checkbox"/> 3M	<input type="checkbox"/> 6M	<input type="checkbox"/> 1Y							
CHECK		JAN	FEB	MAR	APR	MAY	JUN	JUL	AUG	SEP	OCT	NOV	DEC	
DESCRIPTION OF MAINTENANCE EVERY 1 MONTH														
ลำดับ	รายละเอียด	เกณฑ์	ผลการตรวจสอบ		ห้องน้ำ <input type="checkbox"/> ชาย <input type="checkbox"/> หญิง								หมายเหตุ	
					ห้องอาบน้ำ <input type="checkbox"/> ชาย <input type="checkbox"/> หญิง									
			ห้องที่.....		ห้องที่.....		ห้องที่.....		ห้องที่.....					
			ปกติ	ผิดปกติ	ปกติ	ผิดปกติ	ปกติ	ผิดปกติ	ปกติ	ผิดปกติ				
1	ระบบน้ำจ่ายเข้าห้อง	ต้องมีน้ำในระบบ												
2	การรั่วซึมของระบบ	ต้องไม่มีการรั่วซึม												
3	ชักโครก/ฝารองนั่ง	ไม่มีสิ่งอุดตัน / ไม่หลุด หลวม												
4	ฝักบัวหัว	ไม่มีการรั่วซึม / ไม่หลุด หลวม												
4	สายฉีดชำระ	พร้อมใช้งาน ไม่รั่วซึม												
5	โถปัสสาวะ	ไม่มีสิ่งอุดตัน / ไม่รั่วซึม												
6	ฝักบัวอาบน้ำ	พร้อมใช้งาน ไม่รั่วซึม												
7	วาล์วฝักบัว	พร้อมใช้งาน ไม่รั่วซึม												
8	ท่อเดรน	ไม่มีสิ่งอุดตัน / ทำความสะอาด												
ลำดับ	รายละเอียด	เกณฑ์	ผลการตรวจสอบ		ห้องน้ำ <input type="checkbox"/> ชาย <input type="checkbox"/> หญิง								หมายเหตุ	
					ห้องอาบน้ำ <input type="checkbox"/> ชาย <input type="checkbox"/> หญิง									
			ห้องที่.....		ห้องที่.....		ห้องที่.....		ห้องที่.....					
			ปกติ	ผิดปกติ	ปกติ	ผิดปกติ	ปกติ	ผิดปกติ	ปกติ	ผิดปกติ				
1	ระบบน้ำจ่ายเข้าห้อง	ต้องมีน้ำในระบบ												
2	การรั่วซึมของระบบ	ต้องไม่มีการรั่วซึม												
3	ชักโครก/ฝารองนั่ง	ไม่มีสิ่งอุดตัน / ไม่หลุด หลวม												
4	ฝักบัวหัว	ไม่มีการรั่วซึม / ไม่หลุด หลวม												
4	สายฉีดชำระ	พร้อมใช้งาน ไม่รั่วซึม												
5	โถปัสสาวะ	ไม่มีสิ่งอุดตัน / ไม่รั่วซึม												
6	ฝักบัวอาบน้ำ	พร้อมใช้งาน ไม่รั่วซึม												
7	วาล์วฝักบัว	พร้อมใช้งาน ไม่รั่วซึม												
8	ท่อเดรน	ไม่มีสิ่งอุดตัน / ทำความสะอาด												
Recommendations / Remark :														
Consumables / Spare Part Used :														
Service By :				Position				Start Date				End Date		
1.														
2.														
3.								Start Time				End Time		
4.														
5.														
Technician				Engineer				BES / SRTET						
Signature :				Signature :				Signature :						
Checked By :				Confirmed By :				Approved By :						
Date :				Date :				Date :						

[Signature]

[Signature]

[Signature]

RED Line	Fire Alarm System	Doc. No.		
		Effective Date.		
		Rev.		
		Pages.	1	
		System.	FPS	
WORK ORDER NO. :	STATION :	LOCATION :		
EQUIPMENT NO. :	SERIAL NO. :	Date Inspection :		
FREQUENCY	<input type="checkbox"/> W	<input type="checkbox"/> 1M	<input type="checkbox"/> 2M	
CHECK	<input type="checkbox"/> 3M	<input type="checkbox"/> 6M	<input type="checkbox"/> 1Y	
	JAN	FEB	MAR	
	APR	MAY	JUN	
	JUL	AUG	SEP	
	OCT	NOV	DEC	
DESCRIPTION OF MAINTENANCE EVERY 3 MONTH				
ลำดับ	รายละเอียด	เกณฑ์	ผลการตรวจสอบ	หมายเหตุ
1	ตรวจสอบสัญญาณไฟหน้าตู้ FCP	ทำงานได้ปกติ	<input type="checkbox"/> ปกติ <input type="checkbox"/> ผิดปกติ	
2	ตรวจสอบสัญญาณไฟหน้าตู้ Graphic Annunciator	ทำงานได้ปกติ	<input type="checkbox"/> ปกติ <input type="checkbox"/> ผิดปกติ	
3	ตรวจสอบและทำความสะอาด Printer	ใช้งานได้ปกติ สะอาดเรียบร้อย	<input type="checkbox"/> ปกติ <input type="checkbox"/> ผิดปกติ	
4	ตรวจสอบการทำงานของตู้ Graphic Annunciator	ทำงานได้ปกติ	<input type="checkbox"/> ปกติ <input type="checkbox"/> ผิดปกติ	
5	ตรวจสอบแรงดันและทำความสะอาด Battery ภายในตู้ควบคุม	24 VDC ± 10% / สะอาด ไม่มีสิ่งสกปรก V	
6	ตรวจสอบแรงดันไฟฟ้าของตู้ FCP	220V ± 10% V	
7	ทำความสะอาดตู้ควบคุมทั้งหมด	สะอาดเรียบร้อย	<input type="checkbox"/> ปกติ <input type="checkbox"/> ผิดปกติ	
DESCRIPTION OF MAINTENANCE EVERY 6 MONTH				
8	ตรวจสอบการยึดต่อสายของตู้ FCP และตู้ Graphic Annunciator	แน่นสนิท ไม่หลุดหลวม	<input type="checkbox"/> ปกติ <input type="checkbox"/> ผิดปกติ	
DESCRIPTION OF MAINTENANCE EVERY 1 YEAR				
9	ตรวจสอบ Function การทำงานของระบบ	ทำงานได้ปกติ	<input type="checkbox"/> ปกติ <input type="checkbox"/> ผิดปกติ	
10	ตรวจสอบการทำงานของ Heat / Smoke Detector	สะอาด ไม่สกปรก และใช้งานได้ปกติ	<input type="checkbox"/> ปกติ <input type="checkbox"/> ผิดปกติ	
11	ตรวจสอบการทำงานของ Bell, Strobe light	สะอาด ไม่สกปรก และใช้งานได้ปกติ	<input type="checkbox"/> ปกติ <input type="checkbox"/> ผิดปกติ	
12	ตรวจสอบการทำงานของ Manual pull down	สะอาด ไม่สกปรก และใช้งานได้ปกติ	<input type="checkbox"/> ปกติ <input type="checkbox"/> ผิดปกติ	
13	ตรวจสอบการทำงานของ Telephone jack	สะอาด ไม่สกปรก และใช้งานได้ปกติ	<input type="checkbox"/> ปกติ <input type="checkbox"/> ผิดปกติ	
Recommendations / Remark :				
Consumables / Spare Part Used :				
Service By :		Position	Start Date	End Date
1.				
2.				
3.			Start Time	End Time
4.				
5.				
ผู้ปฏิบัติงาน		ผู้ตรวจสอบ		SRTET
Signature :		Signature :		Signature :
Checked By :		Confirmed By :		Approved By :
Date :		Date :		Date :

RED Line	Clean Agent Fire Extinguishing Systems										Doc. No.		
	(NOVEC)										Effective Date.		
											Rev.		
											Pages.	1	
										System.	FPS		
WORK ORDER NO. :				STATION :				LOCATION :					
EQUIPMENT NO. :				SERIAL NO. :				Date Inspection :					
FREQUENCY		<input type="checkbox"/> W	<input type="checkbox"/> 1M	<input type="checkbox"/> 2M	<input type="checkbox"/> 3M	<input type="checkbox"/> 6M	<input type="checkbox"/> 1Y						
CHECK		JAN	FEB	MAR	APR	MAY	JUN	JUL	AUG	SEP	OCT	NOV	DEC
DESCRIPTION OF MAINTENANCE EVERY 1 MONTH													
ลำดับ	รายละเอียด	เกณฑ์	ผลการตรวจสอบ		หมายเหตุ								
1	ตรวจสอบสัญญาณไฟ LED หน้าตู้ควบคุม	ทำงานได้ปกติ	<input type="checkbox"/> ปกติ	<input type="checkbox"/> ผิดปกติ									
2	ตรวจสอบความเรียบร้อยทั่วไปภายในตู้ควบคุม	สะอาดเรียบร้อย ไม่มีอะไรชำรุด	<input type="checkbox"/> ปกติ	<input type="checkbox"/> ผิดปกติ									
3	ตรวจสอบทั่วไปบริเวณพื้นที่ติดตั้งอุปกรณ์	สะอาดเรียบร้อย ไม่มีสิ่งกีดขวาง	<input type="checkbox"/> ปกติ	<input type="checkbox"/> ผิดปกติ									
4	ตรวจสอบแก๊สวัดแรงดันแก๊สถังดับเพลิง	แรงดันอยู่ในเกณฑ์มาตรฐาน	<input type="checkbox"/> ปกติ	<input type="checkbox"/> ผิดปกติ									
DESCRIPTION OF MAINTENANCE EVERY 3 MONTH													
5	ตรวจสอบการทำงานของอุปกรณ์ตรวจจับควัน	ทำงานได้ปกติ	<input type="checkbox"/> ปกติ	<input type="checkbox"/> ผิดปกติ									
6	ตรวจสอบแรงดันไฟฟ้าของ Battery ภายในตู้ควบคุม	25VDC±10% V										
7	ย้ายจุดต่อสายภายในตู้ควบคุม	แน่นสนิท ไม่หลุดหลวม	<input type="checkbox"/> ปกติ	<input type="checkbox"/> ผิดปกติ									
8	ทำความสะอาดภายนอกตู้ควบคุม	สะอาดเรียบร้อย	<input type="checkbox"/> ปกติ	<input type="checkbox"/> ผิดปกติ									
9	ตรวจสอบหม้อแปลง	ทำงานได้ปกติ	<input type="checkbox"/> ปกติ	<input type="checkbox"/> ผิดปกติ									
10	ตรวจสอบ Fuse	ทำงานได้ปกติ	<input type="checkbox"/> ปกติ	<input type="checkbox"/> ผิดปกติ									
11	ตรวจสอบ Relay	ทำงานได้ปกติ	<input type="checkbox"/> ปกติ	<input type="checkbox"/> ผิดปกติ									
12	ตรวจสอบการทำงานของตู้ควบคุม	ทำงานได้ปกติ	<input type="checkbox"/> ปกติ	<input type="checkbox"/> ผิดปกติ									
DESCRIPTION OF MAINTENANCE EVERY 1 YEAR													
13	ทำความสะอาดบริเวณพื้นที่ติดตั้งถังดับเพลิง	สะอาดเรียบร้อย	<input type="checkbox"/> ปกติ	<input type="checkbox"/> ผิดปกติ									
14	ตรวจสอบการทำงานและทำความสะอาดอุปกรณ์ Abort Switch	ทำงานได้ปกติ สะอาดไม่สกปรก	<input type="checkbox"/> ปกติ	<input type="checkbox"/> ผิดปกติ									
15	ทำความสะอาดอุปกรณ์ตรวจจับควัน	สะอาดไม่สกปรก	<input type="checkbox"/> ปกติ	<input type="checkbox"/> ผิดปกติ									
16	ตรวจสอบการทำงานและทำความสะอาด Alarm Bell	ทำงานได้ปกติ สะอาดไม่สกปรก	<input type="checkbox"/> ปกติ	<input type="checkbox"/> ผิดปกติ									
17	ตรวจสอบการทำงานและทำความสะอาด Alarm Horn ,Strobe Light	ทำงานได้ปกติ สะอาดไม่สกปรก	<input type="checkbox"/> ปกติ	<input type="checkbox"/> ผิดปกติ									
18	ตรวจสอบการทำงานและทำความสะอาดอุปกรณ์ Manual Release	ทำงานได้ปกติ	<input type="checkbox"/> ปกติ	<input type="checkbox"/> ผิดปกติ									
19	ตรวจสอบหัวฉีดอัตโนมัติของทั้งสองโซน	ทำงานได้ปกติ	<input type="checkbox"/> ปกติ	<input type="checkbox"/> ผิดปกติ									
Recommendations / Remark :													
Consumables / Spare Part Used :													
Service By :			Position	Start Date	End Date								
1.													
2.													
3.				Start Time	End Time								
4.													
5.													
ผู้ปฏิบัติงาน			ผู้ตรวจสอบ		SRTET								
Signature :			Signature :		Signature :								
Checked By :			Confirmed By :		Approved By :								
Date :			Date :		Date :								

RED Line		Inspection of Jockey pump										BES	
WORK ORDER NO. :				STATION :						LOCATION :			
EQUIPMENT NO. :				SERIAL NO. :						Date Inspection :			
FREQUENCY CHECK		<input type="checkbox"/> W	<input type="checkbox"/> 1M	<input type="checkbox"/> 2M	<input type="checkbox"/> 3M	<input type="checkbox"/> 6M	<input type="checkbox"/> 1Y						
		JAN	FEB	MAR	APR	MAY	JUN	JUL	AUG	SEP	OCT	NOV	DEC
DESCRIPTION OF MAINTENANCE EVERY 1 MONTH													
ลำดับ	รายละเอียด	เกณฑ์	ผลการตรวจสอบ		หมายเหตุ								
1	ทดสอบเดินเครื่อง	ทำงานได้ปกติ	<input type="checkbox"/> ปกติ	<input type="checkbox"/> ผิดปกติ									
2	ตรวจสอบเสียง; การสั่นสะเทือน	ตามค่ามาตรฐาน	<input type="checkbox"/> ปกติ	<input type="checkbox"/> ผิดปกติ									
3	ตรวจสอบตู้ Control	ทำงานได้ปกติ สภาพพร้อมใช้งาน	<input type="checkbox"/> ปกติ	<input type="checkbox"/> ผิดปกติ									
4	ตรวจสอบหลอดไฟ	ทำงานได้ปกติ	<input type="checkbox"/> ปกติ	<input type="checkbox"/> ผิดปกติ									
DESCRIPTION OF MAINTENANCE EVERY 3 MONTH													
5	บันทึกค่าแรงดันไฟฟ้า	380 V ± 5%	R :	V									
			S :	V									
			T :	V									
6	บันทึกค่ากระแสไฟฟ้า	กระแสไฟฟ้าจะต้องมีค่าที่นำเชื่อถือ	R :	A									
			S :	A									
			T :	A									
7	ตรวจสอบ Pressure switch	สภาพพร้อมใช้งาน	<input type="checkbox"/> ปกติ	<input type="checkbox"/> ผิดปกติ									
8	ทำความสะอาดตู้ควบคุม และตรวจสอบ Fuse	สะอาด สภาพพร้อมใช้งาน	<input type="checkbox"/> ปกติ	<input type="checkbox"/> ผิดปกติ									
9	ทำความสะอาดห้องเครื่อง และอุปกรณ์	สะอาด ไม่สกปรก	<input type="checkbox"/> ปกติ	<input type="checkbox"/> ผิดปกติ									
10	ตรวจสอบเช็คการรั่วที่ seal ของปั๊ม	ไม่มีมีการรั่วซึมของน้ำ	<input type="checkbox"/> ปกติ	<input type="checkbox"/> ผิดปกติ									
11	ตรวจสอบความผูกרון ของชิ้นส่วน	ไม่ผูกרון สภาพพร้อมใช้งาน	<input type="checkbox"/> ปกติ	<input type="checkbox"/> ผิดปกติ									
12	อัดจารบีปั๊ม และมอเตอร์	อัดจารบีใหม่	<input type="checkbox"/> ปกติ	<input type="checkbox"/> ผิดปกติ									
DESCRIPTION OF MAINTENANCE EVERY 1 YEAR													
13	วัดค่าความต้านทานของฉนวนไฟฟ้า	U-V / U-W / U-Y (M/Ohm)	<input type="checkbox"/> ปกติ	<input type="checkbox"/> ผิดปกติ									
		U-Z / V-W / V-X (M/Ohm)	<input type="checkbox"/> ปกติ	<input type="checkbox"/> ผิดปกติ									
		V-Z / W-X / W-Y (M/Ohm)	<input type="checkbox"/> ปกติ	<input type="checkbox"/> ผิดปกติ									
		X-Y / X-Z / Y-Z (M/Ohm)	<input type="checkbox"/> ปกติ	<input type="checkbox"/> ผิดปกติ									
		U-G / V-G / W-G X-G / Y-G / Z-G (M/Ohm)	<input type="checkbox"/> ปกติ	<input type="checkbox"/> ผิดปกติ									
14	ตรวจเช็คความแน่นยึดฐานปั๊ม	แน่นสนิท ไม่หลวม	<input type="checkbox"/> ปกติ	<input type="checkbox"/> ผิดปกติ									
15	ตรวจเช็ค Coupling ของปั๊ม	สภาพพร้อมใช้งาน	<input type="checkbox"/> ปกติ	<input type="checkbox"/> ผิดปกติ									
16	ตั้ง Alignment	ได้ Alignment	<input type="checkbox"/> ปกติ	<input type="checkbox"/> ผิดปกติ									
17	ทำความสะอาดมอเตอร์	สะอาด ไม่สกปรก	<input type="checkbox"/> ปกติ	<input type="checkbox"/> ผิดปกติ									
18	ขันน็อตที่ Terminal ให้แน่น	แน่นสนิท ไม่หลวม	<input type="checkbox"/> ปกติ	<input type="checkbox"/> ผิดปกติ									
Recommendations / Remark :													
Consumables / Spare Part Used :													
Service By :		Position		Start Date		End Date							
1.													
2.													
3.				Start Time		End Time							
4.													
5.													
Technician				Engineer				BES / SRTET					
Signature :				Signature :				Signature :					
Checked By :				Confirmed By :				Approved By :					
Date :				Date :				Date :					

RED Line	Electric Fire Pump												Doc. No.	
													Effective Date.	
													Rev.	
													Pages.	1
												System.	FPS	
WORK ORDER NO. :				STATION :				LOCATION :						
EQUIPMENT NO. :				SERIAL NO. :				Date Inspection :						
FREQUENCY CHECK		<input type="checkbox"/> W	<input type="checkbox"/> 1M	<input type="checkbox"/> 2M	<input type="checkbox"/> 3M	<input type="checkbox"/> 6M	<input type="checkbox"/> 1Y							
		JAN	FEB	MAR	APR	MAY	JUN	JUL	AUG	SEP	OCT	NOV	DEC	
DESCRIPTION OF MAINTENANCE EVERY 1 MONTH														
ลำดับ	รายละเอียด	เกณฑ์					ผลการตรวจสอบ			หมายเหตุ				
1	ทดสอบเดินเครื่อง	ทำงานได้ปกติ					<input type="checkbox"/> ปกติ	<input type="checkbox"/> ผิดปกติ						
2	ตรวจสอบเสียง; การสั่นสะเทือน	ตามค่ามาตรฐาน					<input type="checkbox"/> ปกติ	<input type="checkbox"/> ผิดปกติ						
3	ตรวจสอบหลอดไฟ	ทำงานได้ปกติ					<input type="checkbox"/> ปกติ	<input type="checkbox"/> ผิดปกติ						
DESCRIPTION OF MAINTENANCE EVERY 3 MONTH														
4	บันทึกค่าแรงดันไฟฟ้า	380 V ± 5%					R-S :..... V / R-N :..... V							
							S-T :..... V / S-N :..... V							
							T-R :..... V / T-N :..... V							
5	บันทึกค่ากระแสไฟฟ้า	กระแสไฟฟ้าจะต้องมีค่าที่นำเชื่อถือ					R :..... A							
							S :..... A							
							T :..... A							
6	ตรวจสอบ Pressure switch	สภาพพร้อมใช้งาน					<input type="checkbox"/> ปกติ	<input type="checkbox"/> ผิดปกติ						
7	ทำความสะอาดตู้ควบคุม และตรวจสอบ Fuse	สะอาด สภาพพร้อมใช้งาน					<input type="checkbox"/> ปกติ	<input type="checkbox"/> ผิดปกติ						
8	ทำความสะอาดห้องเครื่อง และอุปกรณ์	สะอาด ไม่สกปรก					<input type="checkbox"/> ปกติ	<input type="checkbox"/> ผิดปกติ						
9	ตรวจเช็คการรั่วที่ seal ของปั๊ม	ไม่มีมีการรั่วซึมของน้ำ					<input type="checkbox"/> ปกติ	<input type="checkbox"/> ผิดปกติ						
10	ตรวจความผูกพัน ของชิ้นส่วน	ไม่ผูกพัน สภาพพร้อมใช้งาน					<input type="checkbox"/> ปกติ	<input type="checkbox"/> ผิดปกติ						
11	อัดจารบีปั๊ม และมอเตอร์	อัดจารบีใหม่					<input type="checkbox"/> ปกติ	<input type="checkbox"/> ผิดปกติ						
DESCRIPTION OF MAINTENANCE EVERY 1 YEAR														
13	วัดค่าความต้านทานของฉนวนไฟฟ้า	U-V / U-W / U-Y (M/Ohm)					<input type="checkbox"/> ปกติ	<input type="checkbox"/> ผิดปกติ						
		U-Z / V-W / V-X (M/Ohm)					<input type="checkbox"/> ปกติ	<input type="checkbox"/> ผิดปกติ						
		V-Z / W-X / W-Y (M/Ohm)					<input type="checkbox"/> ปกติ	<input type="checkbox"/> ผิดปกติ						
		X-Y / X-Z / Y-Z (M/Ohm)					<input type="checkbox"/> ปกติ	<input type="checkbox"/> ผิดปกติ						
		U-G / V-G / W-G X-G / Y-G / Z-G (M/Ohm)					<input type="checkbox"/> ปกติ	<input type="checkbox"/> ผิดปกติ						
14	ตรวจเช็คความแน่นยึดฐานปั๊ม	แน่นสนิท ไม่หลวม					<input type="checkbox"/> ปกติ	<input type="checkbox"/> ผิดปกติ						
15	ตรวจเช็ค Coupling ของปั๊ม	สภาพพร้อมใช้งาน					<input type="checkbox"/> ปกติ	<input type="checkbox"/> ผิดปกติ						
16	ตั้ง Alignment	ได้ Alignment					<input type="checkbox"/> ปกติ	<input type="checkbox"/> ผิดปกติ						
17	ทำความสะอาดมอเตอร์	สะอาด ไม่สกปรก					<input type="checkbox"/> ปกติ	<input type="checkbox"/> ผิดปกติ						
18	ขันน็อตที่ Terminal ให้แน่น	แน่นสนิท ไม่หลวม					<input type="checkbox"/> ปกติ	<input type="checkbox"/> ผิดปกติ						
Recommendations / Remark :														
Consumables / Spare Part Used :														
Service By :				Position				Start Date		End Date				
1.														
2.														
3.								Start Time		End Time				
4.														
5.														
ผู้ปฏิบัติงาน				ผู้ตรวจสอบ				SRTET						
Signature :				Signature :				Signature :						
Checked By :				Confirmed By :				Approved By :						
Date :				Date :				Date :						

RED Line	Diesel Fire Pump	Doc. No.	
		Effective Date.	
		Rev.	
		Pages.	1
		System.	FPS
WORK ORDER NO. :		STATION :	
EQUIPMENT NO. :		LOCATION :	
SERIAL NO. :		Date Inspection :	
FREQUENCY CHECK	<input type="checkbox"/> W <input type="checkbox"/> 1M <input type="checkbox"/> 2M <input type="checkbox"/> 3M <input type="checkbox"/> 6M <input type="checkbox"/> 1Y		
	JAN FEB MAR APR MAY JUN JUL AUG SEP OCT NOV DEC		
DESCRIPTION OF MAINTENANCE EVERY 1 MONTH			
ลำดับ	รายละเอียด	เกณฑ์	ผลการตรวจสอบ
หมายเหตุ			
1	ตรวจสอบระบบน้ำหล่อเย็น	ทำงานได้ปกติ	<input type="checkbox"/> ปกติ <input type="checkbox"/> ผิดปกติ
2	ทำความสะอาดตู้ควบคุม	สะอาดไม่สกปรก	<input type="checkbox"/> ปกติ <input type="checkbox"/> ผิดปกติ
3	ตรวจสอบระบบน้ำมันเชื้อเพลิง	พร้อมใช้งาน	<input type="checkbox"/> ปกติ <input type="checkbox"/> ผิดปกติ
4	ตรวจสอบสภาพ กรองอากาศ	สะอาด ไม่สกปรก	<input type="checkbox"/> ปกติ <input type="checkbox"/> ผิดปกติ
5	ทำความสะอาดพื้นที่รอบๆ และอุปกรณ์	สะอาด ไม่สกปรก	<input type="checkbox"/> ปกติ <input type="checkbox"/> ผิดปกติ
DESCRIPTION OF MAINTENANCE EVERY 3 MONTH			
6	ตรวจสอบระบบระบายไอเสีย	ทำงานได้ปกติ	<input type="checkbox"/> ปกติ <input type="checkbox"/> ผิดปกติ
7	ตรวจสอบสภาพของแบตเตอรี่	สภาพพร้อมใช้งาน	<input type="checkbox"/> ปกติ <input type="checkbox"/> ผิดปกติ
8	ตรวจสอบระบบชาร์ตแบตเตอรี่	ทำงานได้ปกติ	<input type="checkbox"/> ปกติ <input type="checkbox"/> ผิดปกติ
9	ตรวจเช็คระบบไฟฟ้าเครื่องยนต์	ทำงานได้ปกติ	<input type="checkbox"/> ปกติ <input type="checkbox"/> ผิดปกติ
10	ตรวจสอบ Manual contractor	ทำงานได้ปกติ	<input type="checkbox"/> ปกติ <input type="checkbox"/> ผิดปกติ
11	ตรวจสอบชุดควบคุมความเร็วรอบ	ทำงานได้ปกติ	<input type="checkbox"/> ปกติ <input type="checkbox"/> ผิดปกติ
12	ตรวจสอบ Governor mechanism	ทำงานได้ปกติ	<input type="checkbox"/> ปกติ <input type="checkbox"/> ผิดปกติ
13	ทำการอัดจารบีประกับเพลา	อัดจารบีใหม่	<input type="checkbox"/> ปกติ <input type="checkbox"/> ผิดปกติ
14	ตรวจเช็คการรั่ว seal ของปั๊ม	ไม่มีการรั่วไหล	<input type="checkbox"/> ปกติ <input type="checkbox"/> ผิดปกติ
DESCRIPTION OF MAINTENANCE EVERY 1 YEAR			
15	เปลี่ยนกรองอากาศ	เปลี่ยนกรองอากาศ	<input type="checkbox"/> ปกติ <input type="checkbox"/> ผิดปกติ
17	เปลี่ยนน้ำมันหล่อลื่น, น้ำมันเครื่อง	เปลี่ยนถ่ายใหม่	<input type="checkbox"/> ปกติ <input type="checkbox"/> ผิดปกติ
18	เปลี่ยน Filter น้ำมันเครื่อง	เปลี่ยนใหม่	<input type="checkbox"/> ปกติ <input type="checkbox"/> ผิดปกติ
19	เปลี่ยน Filter , strainer เชื้อเพลิง	เปลี่ยนใหม่	<input type="checkbox"/> ปกติ <input type="checkbox"/> ผิดปกติ
20	ล้างทำความสะอาด Stainer pump	สะอาด ไม่สกปรก	<input type="checkbox"/> ปกติ <input type="checkbox"/> ผิดปกติ
21	ขันน็อตต่างๆ ภายในตู้ควบคุม	แน่นสนิท ไม่หลวม	<input type="checkbox"/> ปกติ <input type="checkbox"/> ผิดปกติ
22	ตรวจสอบระบบระบายอากาศ	ทำงานได้ปกติ	<input type="checkbox"/> ปกติ <input type="checkbox"/> ผิดปกติ
23	ทำความสะอาดภายนอกเครื่อง	สะอาด ไม่สกปรก	<input type="checkbox"/> ปกติ <input type="checkbox"/> ผิดปกติ
24	ตรวจสอบ Zinc electrode	สภาพพร้อมใช้งาน	<input type="checkbox"/> ปกติ <input type="checkbox"/> ผิดปกติ
25	ตรวจเช็คความแน่นของน็อต	แน่นสนิท ไม่หลวม	<input type="checkbox"/> ปกติ <input type="checkbox"/> ผิดปกติ
26	ตรวจ Coupling & Alignment	ได้ Alignment	<input type="checkbox"/> ปกติ <input type="checkbox"/> ผิดปกติ
27	ทดสอบปริมาณการสูบน้ำและความดัน	ทำงานได้ปกติ	<input type="checkbox"/> ปกติ <input type="checkbox"/> ผิดปกติ
28	ตรวจสอบการทำงานของเครื่องยนต์	ทำงานได้ปกติ	<input type="checkbox"/> ปกติ <input type="checkbox"/> ผิดปกติ
Recommendations / Remark :			
Consumables / Spare Part Used :			
Service By :	Position	Start Date	End Date
1.			
2.			
3.		Start Time	End Time
4.			
5.			
ผู้ปฏิบัติงาน	ผู้ตรวจสอบ	SRTET	
Signature :	Signature :	Signature :	
Checked By :	Confirmed By :	Approved By :	
Date :	Date :	Date :	

RED Line	Roller Shutter	Doc. No.	
		Effective Date.	
		Rev.	
		Pages.	1
		System.	SER
WORK ORDER NO. :	STATION :	LOCATION :	
EQUIPMENT NO. :	SERIAL NO. :	Date inspection :	
FREQUENCY CHECK	<input type="checkbox"/> W <input type="checkbox"/> 1M <input type="checkbox"/> 2M <input type="checkbox"/> 3M <input type="checkbox"/> 6M <input type="checkbox"/> 1Y <input type="checkbox"/> JAN <input type="checkbox"/> FEB <input type="checkbox"/> MAR <input type="checkbox"/> APR <input type="checkbox"/> MAY <input type="checkbox"/> JUN <input type="checkbox"/> JUL <input type="checkbox"/> AUG <input type="checkbox"/> SEP <input type="checkbox"/> OCT <input type="checkbox"/> NOV <input type="checkbox"/> DEC		
DESCRIPTION OF MAINTENANCE EVERY 3 MONTH			
ลำดับ	รายละเอียด	เกณฑ์	ผลการตรวจสอบ
หมายเหตุ			
1	ตรวจสอบเช็คสภาพทั่วไปของประตู	ต้องอยู่ในสภาพปกติ	<input type="checkbox"/> ปกติ <input type="checkbox"/> ผิดปกติ
2	ตรวจสอบ Sensor ตัดการทำงาน	ต้องอยู่ในสภาพปกติ	<input type="checkbox"/> ปกติ <input type="checkbox"/> ผิดปกติ
3	ตรวจสอบการเชื่อมต่อของสายไฟ	ไม่หลุดหลวม	<input type="checkbox"/> ปกติ <input type="checkbox"/> ผิดปกติ
4	ตรวจสอบสภาพชุด Control	ต้องอยู่ในสภาพปกติ	<input type="checkbox"/> ปกติ <input type="checkbox"/> ผิดปกติ
8	ตรวจสอบชุด Motor ขับเคลื่อน	ต้องอยู่ในสภาพปกติ, ไม่เป็นสนิม และไม่ชำรุดเสียหาย	<input type="checkbox"/> ปกติ <input type="checkbox"/> ผิดปกติ
9	ตรวจสอบแรงดันไฟฟ้า ชุด Motor ขับเคลื่อน	230 V ± 5%	<input type="checkbox"/> ปกติ <input type="checkbox"/> ผิดปกติ
10	ตรวจสอบกระแสไฟฟ้า ชุด Motor ขับเคลื่อน	กระแสไฟฟ้าอยู่ในเกณฑ์มาตรฐาน	<input type="checkbox"/> ปกติ <input type="checkbox"/> ผิดปกติ
11	ตรวจสอบความแข็งแรง,การยึดเกาะของโครงสร้าง	ต้องอยู่ในสภาพปกติ	<input type="checkbox"/> ปกติ <input type="checkbox"/> ผิดปกติ
12	ทดสอบการทำงาน	สามารถทำงานได้เป็นปกติ	<input type="checkbox"/> ปกติ <input type="checkbox"/> ผิดปกติ
DESCRIPTION OF MAINTENANCE EVERY 1 YEAR			
6	กวดขันจุดเชื่อมต่อต่างๆ	กวดขันตามค่ามาตรฐาน, ไม่หลุดหลวม	<input type="checkbox"/> ปกติ <input type="checkbox"/> ผิดปกติ
7	ทำความสะอาด	ต้องอยู่ในสภาพปกติ ไม่มีฝุ่น, ไม่เป็นสนิม และไม่ชำรุดเสียหาย	<input type="checkbox"/> ปกติ <input type="checkbox"/> ผิดปกติ
Recommendations / Remark :			
Consumables / Spare Part Used :			
Service By :	Position	Start Date	End Date
1.			
2.			
3.		Start Time	End Time
4.			
5.			
ผู้ปฏิบัติงาน	ผู้ตรวจสอบ	SRTET	
Signature :	Signature :	Signature :	
Checked By :	Confirmed By :	Approved By :	
Date :	Date :	Date :	

.....

.....

.....

RED Line	Cooking Gas System												Doc. No.	
													Effective Date.	
													Rev.	
													Pages.	1
												System.	SER	
WORK ORDER NO. :				STATION :				LOCATION :						
EQUIPMENT NO. :				SERIAL NO. :				Date Inspection :						
FREQUENCY		<input type="checkbox"/> W	<input type="checkbox"/> 1M	<input type="checkbox"/> 2M	<input type="checkbox"/> 3M	<input type="checkbox"/> 6M	<input type="checkbox"/> 1Y							
CHECK		JAN	FEB	MAR	APR	MAY	JUN	JUL	AUG	SEP	OCT	NOV	DEC	
DESCRIPTION OF MAINTENANCE EVERY 1 MONTH														
ลำดับ	รายละเอียด	เกณฑ์	ผลการตรวจสอบ		หมายเหตุ									
1	ตรวจสอบสัญญาณไฟ LED หน้าตู้ควบคุม	ทำงานได้ปกติ	<input type="checkbox"/> ปกติ	<input type="checkbox"/> ผิดปกติ										
2	ตรวจสอบความเรียบร้อยทั่วไปภายในตู้ควบคุม	สะอาดเรียบร้อย ไม่มีอะไรชำรุด	<input type="checkbox"/> ปกติ	<input type="checkbox"/> ผิดปกติ										
3	ตรวจสอบทั่วไปบริเวณพื้นที่ติดตั้งอุปกรณ์	สะอาดเรียบร้อย ไม่มีสิ่งกีดขวาง	<input type="checkbox"/> ปกติ	<input type="checkbox"/> ผิดปกติ										
4	ตรวจสอบเกจวัดแรงดัน	แรงดันอยู่ในเกณฑ์มาตรฐาน	<input type="checkbox"/> ปกติ	<input type="checkbox"/> ผิดปกติ										
5	ตรวจสอบวาล์ว Gas	ทำงานได้ปกติ	<input type="checkbox"/> ปกติ	<input type="checkbox"/> ผิดปกติ										
6	ตรวจสอบท่อ / อุปกรณ์เชื่อมต่อ	ไม่รั่วซึม / ใช้งานได้ปกติ	<input type="checkbox"/> ปกติ	<input type="checkbox"/> ผิดปกติ										
DESCRIPTION OF MAINTENANCE EVERY 3 / 1 MONTH														
7	ตรวจสอบการทำงานของตู้ควบคุม	ทำงานได้ปกติ	<input type="checkbox"/> ปกติ	<input type="checkbox"/> ผิดปกติ										
8	ตรวจสอบการทำงานของอุปกรณ์ตรวจจับ Gas	ทำงานได้ปกติ	<input type="checkbox"/> ปกติ	<input type="checkbox"/> ผิดปกติ										
9	ตรวจสอบการทำงานของอุปกรณ์ส่งสัญญาณแจ้งเตือน	ทำงานได้ปกติ	<input type="checkbox"/> ปกติ	<input type="checkbox"/> ผิดปกติ										
10	ตรวจสอบแรงดันไฟฟ้าของ Battery ภายในตู้ควบคุม	25VDC±10% V											
11	ตรวจสอบการทำงานของ Solenoid Valve	ทำงานได้ปกติ	<input type="checkbox"/> ปกติ	<input type="checkbox"/> ผิดปกติ										
12	ตรวจสอบการทำงานของอุปกรณ์ฉุกเฉิน	ทำงานได้ปกติ	<input type="checkbox"/> ปกติ	<input type="checkbox"/> ผิดปกติ										
13	ย้ำจุดต่อสายภายในตู้ควบคุม	แน่นสนิท ไม่หลุดหลวม	<input type="checkbox"/> ปกติ	<input type="checkbox"/> ผิดปกติ										
14	ทำความสะอาดอุปกรณ์ตรวจจับ Gas	สะอาดไม่สกปรก	<input type="checkbox"/> ปกติ	<input type="checkbox"/> ผิดปกติ										
15	ทำความสะอาดอุปกรณ์ส่งสัญญาณแจ้งเตือน	สะอาดไม่สกปรก	<input type="checkbox"/> ปกติ	<input type="checkbox"/> ผิดปกติ										
16	ทำความสะอาดตู้ควบคุม	สะอาดเรียบร้อย	<input type="checkbox"/> ปกติ	<input type="checkbox"/> ผิดปกติ										
Recommendations / Remark :														
Consumables / Spare Part Used :														
Service By :				Position		Start Date		End Date						
1.														
2.														
3.						Start Time		End Time						
4.														
5.														
ผู้ปฏิบัติงาน				ผู้ตรวจสอบ				SRTET						
Signature :				Signature :				Signature :						
Checked By :				Confirmed By :				Approved By :						
Date :				Date :				Date :						